



Lista de Telefones

do Poder Judiciário do Espírito Santo



Poder Judiciário
Tribunal de Justiça do Estado
do Espírito Santo

Mesa Diretora - Biênio 2012/2013

Desembargador **Pedro Valls Feu Rosa**
Presidente do Tribunal de Justiça do Espírito Santo

Desembargador **Carlos Roberto Mignone**
Vice- Presidente do Tribunal de Justiça do Espírito Santo

Desembargador **Carlos Henrique Rios do Amaral**
Corregedor Geral da Justiça

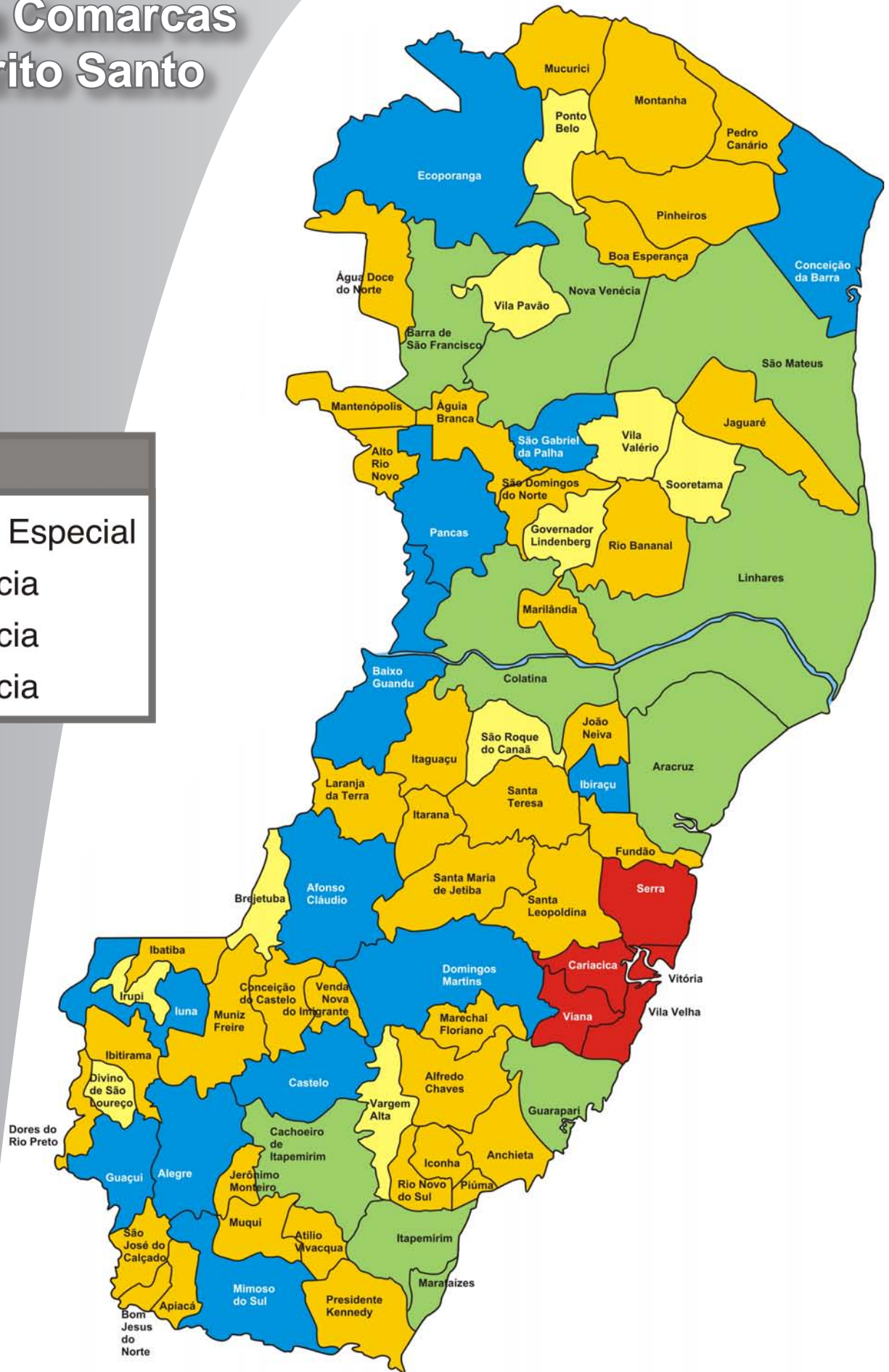
Sumário

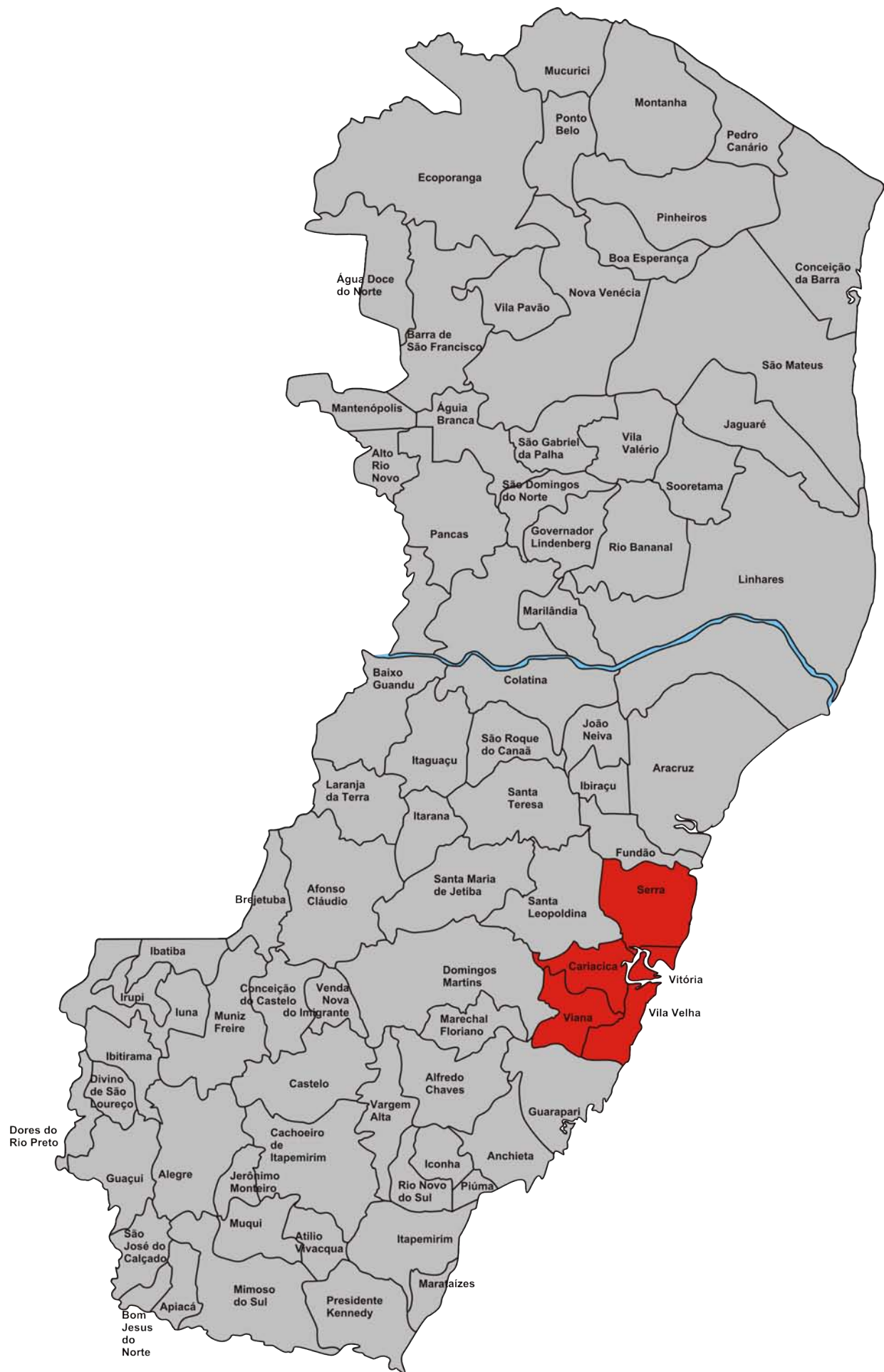
Entrância Especial _____	pág. 04
3ª Entrância _____	pág. 18
2ª Entrância _____	pág. 28
1ª Entrância _____	pág. 34

Mapa das Comarcas do Espírito Santo

Legenda

- Entrância Especial
- 3ª Entrância
- 2ª Entrância
- 1ª Entrância





Entrância Especial

Vitória
Vila Velha
Cariacica
Serra
Viana

Vitória

FÓRUM CÍVEL

Fórum Muniz Freire
Rua Muniz Freire, S/N - Centro
CEP 29015-140 Vitória/ES
Geral: 3222-7055

VARAS CÍVEIS

1ª Vara Cível

Cartório: ramal 130
Gabinete do Juiz: ramal 131 / 3222-1974
E-mail do cartório: 1civel-vitoria@tjes.jus.br

2ª Vara Cível

Cartório: ramal 133
Gabinete do Juiz: ramal 132 / 3223-6521
E-mail do cartório: 2civel-vitoria@tjes.jus.br

3ª Vara Cível

Cartório: 3223 3091 ramal 179
Gabinete do Juiz: ramal 135 / 3233-5247
E-mail do cartório: 3civel-vitoria@tjes.jus.br

4ª Vara Cível

Cartório: ramal 178
Gabinete do Juiz: ramal 129 / 3223-9519
E-mail do cartório: 4civel-vitoria@tjes.jus.br

5ª Vara Cível

Cartório: ramal 126
Gabinete do Juiz: ramal 125 / 3222-5071
E-mail do cartório: 5civel-vitoria@tjes.jus.br

6ª Vara Cível

Cartório: ramal 121
Gabinete do Juiz: ramal 163 / 3223-4830
E-mail do cartório: 6civel-vitoria@tjes.jus.br

7ª Vara Cível

Cartório: ramal 123
Gabinete do Juiz: ramal 120 / 3223-9700
E-mail do cartório: 7civel-vitoria@tjes.jus.br

8ª Vara Cível

Cartório: ramal 127
Gabinete do Juiz: ramal 106 / 3223-9081
E-mail do cartório: 8civel-vitoria@tjes.jus.br

9ª Vara Cível

Cartório: ramal 113
Gabinete do Juiz: ramal 114 / 3223-4764
E-mail do cartório: 9civel-vitoria@tjes.jus.br

10ª Vara Cível - Defesa do Consumidor

Cartório: ramal 145
Gabinete do Juiz: ramal 143 / 3223-6374
E-mail do cartório: 10civel-vitoria@tjes.jus.br

11ª Vara Cível

Cartório: ramal 170
Gabinete do Juiz: ramal 105 / 3223-4269
E-mail do cartório: 11civel-vitoria@tjes.jus.br

12ª Vara Cível - Privativa da Execuções

Fiscais Municipais
Cartório: ramal 152
Gabinete do Juiz: ramal 160
E-mail do cartório: 12civel-vitoria@tjes.jus.br

Vara Privativa dos Registros Públicos e Meio Ambiente

Cartório: 3222-7055 ramal 151
Gabinete do Juiz: ramal 138 / 3223-9183
E-mail do cartório:
1regpublico-vitoria@tjes.jus.br

Vara de Acidente do Trabalho

Cartório: 3222-7055 ramal 147
Gabinete do Juiz: ramal 101 / 3223-6197
E-mail do cartório:
1trabalho-vitoria@tjes.jus.br

Vara de Recuperação Empresarial e Falências

Cartório: 3222-7055 ramal 144
Gabinete do Juiz: ramal 158 / 141
E-mail do cartório:
1falencia-vitoria@tjes.jus.br

VARAS DE FAMÍLIA

1ª Vara de Família

Cartório: ramal 180
Gabinete do Juiz: ramal 102 / 3223-6645
E-mail cartório: 1familia-vitoria@tjes.jus.br

2ª Vara de Família

Cartório: ramal 164
Gabinete do Juiz: ramal 161 / 3223-6309
E-mail cartório: 2familia-vitoria@tjes.jus.br

3ª Vara de Família

Cartório: ramal 169
Gabinete do Juiz: ramal 166 / 3223-8790
E-mail cartório: 3familia-vitoria@tjes.jus.br

4ª Vara de Família

Cartório: ramal 162
Gabinete do Juiz: ramal 167 / 3222-1428
E-mail cartório: 4familia-vitoria@tjes.jus.br

VARAS DA FAZENDA PÚBLICA

1ª Vara da Fazenda Pública Estadual

Cartório: ramal 112
Gabinete do Juiz: 3222-5119 ramal 110
E-mail do cartório:
1fazestadual-vitoria@tjes.jus.br

2ª Vara da Fazenda Pública Estadual

Cartório: ramal 115
Gabinete do Juiz: 174 / 3223-5698
E-mail do cartório:
2fazestadual-vitoria@tjes.jus.br

Vara da Fazenda Pública Municipal

Cartório: ramal 165
Gabinete do Juiz: 156 / 3223-3481
E-mail do cartório:
1fazmunicipal-vitoria@tjes.jus.br

VARA DE ÓRFÃOS E SUCESSÕES

1ª Vara de Órfãos e Sucessões

Cartório: ramal 109
Gabinete do Juiz: ramal 150 / 3223-6467
E-mail do cartório: 1orfaos-vitoria@tjes.jus.br

2ª Vara de Órfãos e Sucessões

Cartório: ramal148
Gabinete do Juiz: ramal 149 / 3223-6929
E-mail do cartório: 2orfaos-vitoria@tjes.jus.br

VARA DA INFÂNCIA E DA JUVENTUDE

Rua Florentino Avidos, nº 100 - Centro
CEP 29020-040 Vitória/ES
Cartório: 3222 5077 ramal 342
Gabinete do Juiz: 3223 6060
E-mail do cartório:
1infancia-vitoria@tjes.jus.br

Vitória

FÓRUM CRIMINAL

Fórum Des. José Mathias de Almeida Neto
Rua Pedro Palácios, 105 - Centro
CEP 29015-160 Vitória/ES

Geral: 3198-3000
Ligação externa: 3198 + ramal
Telefonista (auxílio): ramal 3001
Telefonista (PABX): ramal 3000
Banco Banestes: ramal 3002
1ª Contadoria: ramal 3003
2ª Contadoria: ramal 3005
Central de mandados: ramal 3007
Central de apoio aos cartórios
criminais: ramal 3008
Certidão negativa: ramal 3009
CPD: ramal 3010
Copa: ramal 3012
Correspondência: ramal 3013
Correio/Mensageria: ramal 3014
Defensoria Pública: ramal 3015
Distribuição: ramal 3016
Oficiais de Justiça: ramal 3022
Protocolo: ramal 3023
Recepção: ramal 3024

Diretoria do Fórum de Vitória
Fórum Des. José Mathias de Almeida Neto
Rua Pedro Palácios, 105 - 4º andar Centro
CEP 29015-160 Vitória/ES
Assessoria: ramal 3100

Vitória - continuação

Gabinete do Diretor: ramal 3101
Recepcionista: ramal 3102
Secretaria do Juízo: ramal 3103/3104

VARAS CRIMINAIS

1ª Vara Criminal - Privativa do Júri
Cartório: ramal 3042
Gabinete do Juiz: ramal 3045
Sala de Audiências: ramal 3046
E-mail cartório: 1criminal-vitoria@tjes.jus.br

2ª Vara Criminal
Cartório: ramal 3047
Gabinete do Juiz: ramal 3050
Sala de Audiências: ramal 3051
E-mail cartório: 2criminal-vitoria@tjes.jus.br

3ª Vara Criminal
Cartório: ramal 3052
Gabinete do Juiz: ramal 3055
Sala de Audiências: ramal 3056
E-mail cartório: 3criminal-vitoria@tjes.jus.br

4ª Vara Criminal - Tóxicos
Cartório: ramal 3057
Gabinete do Juiz: ramal 3060
Sala de Audiências: ramal 3061
E-mail cartório: 4criminal-vitoria@tjes.jus.br

5ª Vara Criminal - Central de Penas e
Medidas Alternativas - CEPAES
Rua Cosme Rolim, s/nº - Cidade Alta
CEP 29015-050 Vitória/ES
Cartório: 3322-7571 / 3223-6036
Gabinete do Juiz: 3222-1982
E-mail cartório: 5criminal-vitoria@tjes.jus.br

6ª Vara Criminal
Cartório: ramal 3062
Gabinete do Juiz: ramal 3065
Sala de Audiências: ramal 3066
E-mail cartório: 6criminal-vitoria@tjes.jus.br

7ª Vara Criminal
Cartório: ramal 3067
Gabinete do Juiz: ramal 3070
Sala de Audiências: ramal 3071
E-mail cartório: 7criminal-vitoria@tjes.jus.br

8ª Vara Criminal
Cartório: ramal 3072
Gabinete do Juiz: ramal 3075
Sala de Audiências: ramal 3076
E-mail cartório: 8criminal-vitoria@tjes.jus.br

9ª Vara Criminal
Cartório: ramal 3077
Gabinete do Juiz: ramal 3080
Sala de Audiências: ramal 3081
E-mail cartório: 9criminal-vitoria@tjes.jus.br

10ª Vara Criminal - Delitos de Trânsito,
Carta Precatória Criminal
Cartório: ramal 3082
Gabinete do Juiz: ramal 3085
Sala de Audiências: ramal 3086
E-mail cartório: 10criminal-vitoria@tjes.jus.br

Vara de Inquéritos Criminais
Cartório: ramal 3027
Gabinete do Juiz: ramal 3030
E-mail cartório: inqueritos-vitoria@tjes.jus.br

Auditoria da Justiça Militar
Cartório: 3222-1310
Gabinete do Juiz: 3223-5476
E-mail cartório: 1militar-vitoria@tjes.jus.br

11ª Vara Criminal - Especializada em
Violência Doméstica e Familiar contra
a Mulher
CIC - Centro Integrado de Cidadania
Av Maruípe, 2544 - Bloco C Piso 1 - Itararé
CEP 29043-213 Vitória/ES
Cartório: 3235-8475
Gabinete do Juiz: 3235-8415
E-mail cartório: 11criminal-vitoria@tjes.jus.br

VARAS DAS EXECUÇÕES FISCAIS

1ª Vara da Fazenda Pública Estadual
Privativa das Execuções Fiscais
Cartório: ramal 3035
Gabinete do Juiz: ramal 3038
E-mail cartório: 1execfiscal-vitoria@tjes.jus.br

2ª Vara da Fazenda Pública Estadual
Privativa das Execuções Fiscais
Cartório: ramal 3040
Gabinete do Juiz: ramal 3038
E-mail cartório: mutirao-vitoria@tjes.jus.br

JUIZADOS ESPECIAIS

1º Juizado Especial Cível
Rua Amélia da Cunha Ornelas, nº 440
Bento Ferreira CEP 29050-620 Vitória/ES
Cartório: 3315-1918
Gabinete do Juiz: 3315-1926
E-mail cartório: 1jecivel-vitoria@tjes.jus.br

1º Juizado Especial Cível
PROCON - ADJUNTO
Av Princesa Isabel, nº 599 - 5º andar
Centro CEP 29010-361 Vitória/ES
Cartório: 3223-1488 / 3381-6079
Gabinete do Juiz: 3381-6073
E-mail cartório: 1civel-adj-procon@tjes.jus.br

2º Juizado Especial Cível
CIC - Centro Integrado de Cidadania de
Maruípe
Av Maruípe, 2544 - Bloco C - Piso 1
Itararé CEP 29043-213 Vitória/ES
Cartório: 3382-5526
Gabinete do Juiz: 3382-5533
E-mail cartório: 2jecivel-vitoria@tjes.jus.br

2º Juizado Especial Cível
UFES - ADJUNTO
Av Fernando Ferrari s/nº - Goiabeiras UFES
CEP 29090-600 Vitória/ES
Cartório: 3335-7731
Gabinete do Juiz: 3335-7729
E-mail cartório: juizadoufes@hotmail.com

3º Juizado Especial Cível - Justiça Volante
Rua Pedro Palacios nº 105 - Cidade Alta
Centro CEP 29015-160 Vitória/ES
Cartório: 3223-1706
Gabinete do Juiz: 3198-3111
E-mail cartório: 3jecivel-vitoria@tjes.jus.br

4º Juizado Especial Cível
CAJE - Centro Avançado dos Juizados
Especiais
Av Cezar Hilal nº 458 - Bento Ferreira
CEP 29050-664 Vitória/ES
Cartório: 3357-7720 / 3357-7721
Gabinete do Juiz: 3357-7717
E-mail cartório: 4jecivel-vitoria@tjes.jus.br

4º Juizado Especial Cível
ESTÁCIO DE SÁ - ADJUNTO
Rua Herwan Modenese Wanderley, lote 01
Quadra 06 Nº 1001 - Jardim Camburi
CEP 29090-640 Vitória/ES
Cartório: 3395-2941
Gabinete do Juiz: não possui
E-mail cartório: 4jeciveladj-vitoria@tjes.jus.br

5º Juizado Especial Cível
CAJE - Centro Avançado dos Juizados
Especiais
Av Cezar Hilal nº 458 - Bento Ferreira
CEP 29050-664 Vitória/ES
Cartório: 3357-7723 / 3357-7724
Gabinete do Juiz: 3357-7726
E-mail cartório: 5jecivel-vitoria@tjes.jus.br

6º Juizado Especial Cível
Avenida João Baptista Parra - Ed. Enseada
Tower - SI 1401 (Cartório e Sala de In-
strução), SI 1702 (Sala de Conciliação), nº
673, Enseada do Suá, Vitória/ES
Cartório: 3315-1936
E-mail Cartório: 6jecivel-vitoria@tjes.jus.br

7º Juizado Especial Cível - Telefonia
Rua Moacir Avidos, nº 214 - Praia do Canto
CEP 29055-350 Vitória/ES
Cartório: 3225-6363 / 3225-4304
Gabinete do Juiz: 3225-3401
E-mail cartório: 7jecivel-vitoria@tjes.jus.br

Vitória - continuação

1º Juizado Especial Criminal e Juizado Especial da Fazenda Pública
Rua Amélia da Cunha Ornelas, nº 440
Bento Ferreira CEP 29050-620 Vitória/ES
Cartório: 3345-8187
Gabinete do Juiz: 3224-0517
E-mail cartório: 1jecrim-vitoria@tjes.jus.br

2º Juizado Especial Criminal e Juizado Especial da Fazenda Pública
Rua Pedro Palacios - Cidade Alta - Centro
CEP 29015-160 Vitória/ES
Cartório: 3224-0314
Gabinete do Juiz: 3322-6058
E-mail cartório: 2jecriminal-vitoria@tjes.jus.br

3º Juizado Especial Criminal e Juizado Especial da Fazenda Pública
CIC - Centro Integrado de Cidadania de Maruípe
Av Maruípe, 2544 - Bloco B - Piso 1
Itararé CEP 29043-213 Vitória/ES
Cartório: 3223-1706/ 3382-5454/3382-5456
Gabinete do Juiz: 3382-5450
E-mail cartório: 3jecriminal-vitoria@tjes.jus.br

Juizado Criminal 24 horas - Central Criminal CAJE - Centro Avançado dos Juizados Especiais
Av Cezar Hilal nº 458 - Bento Ferreira
CEP 29050-664 Vitória/ES
Telefone: 3357 - 7700

Central de Abertura dos Juizados Especiais CAJE - Centro Avançado dos Juizados Especiais
Av Cezar Hilal nº 458 - Bento Ferreira
CEP 29050-664 Vitória/ES
Teleofne: 3357 7704 / 3357 7705 3357 7743 (fax)

COLÉGIO RECURSAL

1ª Turma: 3357 7731
2ª Turma: 3357 7732
3ª Turma: 3357 7733

Vila Velha

Fórum des. afonso Cláudio
Rua Doutor Annor da Silva, s/nº, Boa Vista II - Vila Velha - ES
Cep: 29107-355

Geral: (27)3149.2600
Secretaria do juízo: ramal 2576
Email: vvelha@tjes.jus.br
Diretoria do juízo: ramal 2502
Central de mandados: ramal 2584
Sala dos oficiais: ramal 2596
Contadoria: ramal 2626
Email: contadoria-vvelha@tjes.jus.br
Protocolo/ distribuição criminal: ramal 2690
Protocolo/distribuição cível: ramal 2772
Fax protocolo/distribuição criminal e cível: ramal 2573
Email: protocolo-vvelha@tjes.jus.br
Sala de advogados: (27) 3339.4276
ministério público: (27) 3194.4651
defensoria pública: (27) 3229.2602
Banestes agência fórum: (27) 32992010 - ramal 3149.2773

VARAS CÍVEIS

1ª vara cível
cartório: ramal 2557
email cartório: 1civel-vvelha@tjes.jus.br

2ª vara cível
cartório: ramal 2559
email cartório: 2civel-vvelha@tjes.jus.br

3ª vara cível
cartório: ramal 2562
email cartório: 3civel-vvelha@tjes.jus.br

4ª vara cível
cartório: ramal 2563
email cartório: 4civel-vvelha@tjes.jus.br

5ª vara cível
cartório: ramal 2565
email cartório: 5civel-vvelha@tjes.jus.br

6ª vara cível
cartório: ramal 2567/2568
email cartório: 6civel-vvelha@tjes.jus.br

VARAS DE FAMÍLIA

1ª vara família
cartório ramal: 2628
email cartório: 1familia-vvelha@tjes.jus.br

2ª vara família
cartório: ramal 2630
email cartório: 2familia-vvelha@tjes.jus.br

3ª vara família
cartório: ramal 2632
email cartório: 3familia-vvelha@tjes.jus.br

4ª vara família
cartório: ramal 2583
email cartório: 4familia-vvelha@tjes.jus.br

VARAS DE ÓRFÃOS E SUCESSÕES

1ª vara de órfãos e sucessões
cartório: ramal 2569
email cartório: 1orfaos-vvelha@tjes.jus.br

2ª vara de órfãos e sucessões
cartório: ramal 2572
email cartório: 2orfaos-vvelha@tjes.jus.br

VARAS FAZENDA PÚBLICA

vara da fazenda pública estadual, registros públicos e meio ambiente
cartório: ramal 2661
email cartório: 1fazenda-vvelha@tjes.jus.br

vara da fazenda pública municipal
cartório: ramal 2662
email cartório: 1fazmunicipal-vvelha@tjes.jus.br

VARAS CRIMINAIS

1ª vara criminal
cartório: ramal 2781
email cartório: 1criminal-vvelha@tjes.jus.br

2ª vara criminal
cartório: ramal 2780
email cartório: 2criminal-vvelha@tjes.jus.br

3ª vara criminal
cartório: ramal 2755
email cartório: 3criminal-vvelha@tjes.jus.br

4ª vara criminal - juri
cartório ramal: 2744
email cartório: 4criminal-vvelha@tjes.jus.br

5ª vara criminal
cartório: ramal 2735
email cartório: 5criminal-vvelha@tjes.jus.br

6ª vara criminal
cartório: ramal 2729
email cartório: 6criminal-vvelha@tjes.jus.br

7ª vara criminal
cartório: ramal 2730
email cartório: 7criminal-vvelha@tjes.jus.br

8ª vara criminal - execuções penais
cartório: ramal 2679
email cartório: 8criminal-vvelha@tjes.jus.br

JUIZADOS ESPECIAIS

1º juizado especial cível
cartório: ramal 2658
email: 1jecivel-vvelha@tjes.jus.br

2º juizado especial cível
cartório: ramal 2646
email: 2jecivel-vvelha@tjes.jus.br

2º juizado especial adjunto cível
cartório: ramal 2672
email: 2jeciveladjunto-vvelha@tjes.jus.br

Vila Velha - continuação

3º juizado especial cível
cartório: ramal 2648
email: 3jecivel-vvelha@tjes.jus.br

4º juizado especial cível
cartório: ramal 2686
email: 4jecivel-vvelha@tjes.jus.br

1º juizado especial criminal e 1º juizado especial da fazenda pública estadual e municipal
cartório: ramal 2554
email: 1jecriminal-vvelha@tjes.jus.br
2º juizado especial criminal e 2º juizado especial da fazenda pública estadual e municipal
cartório: ramal 2556
email: 2jecriminal-vvelha@tjes.jus.br

central de abertura de processos dos juizados especiais cíveis
rua almirante tamandaré, 193 - prainha - vila velha - es
cep. 29100-970
geral: (27) 32391463 - ramal 249
email: distribuicao-vvelha@tjes.jus.br

VARA DA INFÂNCIA E JUVENTUDE

1ª vara da infância e da juventude
rua dom jorge de menezes, 485 - praia da costa - vila velha - es
cep. 29101-015
geral: (27) 3239.1730 - ramal 202
cartório: e fax (27) 3229.3544
email cartório: infancia-vvelha@tjes.jus.br

2ª vara da infância e juventude
praça almirante tamandaré, 193 - prainha - vila velha - es
cep. 29100-970
geral: 32004133
cartório: ramal 212
email cartório: 2infancia-vvelha@tjes.jus.br

CENTRAL DE APOIO MULTIDISCIPLINAR

Praça Almirante Tamandaré, 193 - Prainha - Vila Velha - ES
cep. 29100-970
Email: multidisciplinar-vvelha@tjes.jus.br
Geral: (27) 3239.2573

NÚCLEO DE MEDIAÇÃO

Praça Almirante Tamandaré, 193 - Prainha - Vila Velha - ES
cep. 29100-970
Geral: 32004133 - ramal 202

Viana

Fórum Des. Olival Pimentel
Rua Major Domingos Vicente, nº 70 - Centro CEP 29135-000 Viana/ES

Geral: 3255-9100
Fax Geral: 3255 1524
Diretor do Fórum: 3255 9109
Secretaria do Juízo: 3255 9100
Portaria: 3255 9110
Sala dos Advogados: 3255 2061
Sala dos Oficiais de Justiça: 3255 9122
Central de mandados: 3255 9139
Ministério Público: 3255 1654

1ª Vara Cível
Cartório: ramal 9119
Gabinete do Juiz: ramal 9111 / 9112
Fax: ramal 9195
E-mail cartório: 1civel-viana@tjes.jus.br

Vara de Órfãos e Sucessões, Infância e da Juventude e Acidentes de Trabalho
Cartório: ramal 9134/9135
Gabinete do Juiz: ramal 9113
E-mail cartório: infancia-viana@tjes.jus.br

Vara de Família
Cartório: ramal 9101
Gabinete do Juiz: ramal 9109
E-mail cartório: 1familia-viana@tjes.jus.br

Vara da Fazenda Pública Estadual, Municipal, Registros Públicos e Meio Ambiente
Cartório: ramal 9108
Fax: ramal 9138
Gabinete do Juiz: ramal 9111
E-mail cartório: 1fazenda-viana@tjes.jus.br

VARAS CRIMINAIS

1ª Vara Criminal - Júri
Cartório: ramal 9103
Fax: ramal 1570
Gabinete do Juiz: ramal 9113
E-mail cartório: 1criminal-viana@tjes.jus.br

2ª Vara Criminal - Execução Penal
Cartório: ramal 9120
Fax: ramal 1055
Gabinete do Juiz: ramal 9117
E-mail cartório: 2criminal-viana@tjes.jus.br

JUIZADOS ESPECIAIS

CIC - Centro Integrado de Cidadania
Av Guarapari s/nº - Loteamento Arlindo
Vilask - Quadra 18 Areinha CEP 29135-000
Viana/ES

Juizado Especial Cível
Cartório: 3286 2140
Gabinete do Juiz: 3386 2938
E-mail cartório: 1jecivel-viana@tjes.jus.br

Juizado Especial Criminal e Juizado
Especial da Fazenda Pública
Cartório: 3336 1213
Gabinete: 3344 0744
E-mail cartório: 1jecriminal-viana@tjes.jus.br

Serra

Fórum Dr. João Manoel Carvalho
Av. Getúlio
Vargas, nº 250 - Centro
CEP 29176-090 Serra/ES

Geral: 3291-5542
Fax Geral: ramal 252
Juiz diretor do Fórum: ramal 227
Secretaria do Juízo: ramal 225
Portaria: ramal 274
Sala dos Advogados: 3251 3152
Sala dos Oficiais de Justiça: ramal 253
Central de Mandados: ramal 249
Ministério Público: 3291 5088
VARAS CÍVEIS

1ª Vara Cível
Cartório: ramal 224
Gabinete do Juiz: ramal 223
E-mail cartório: 1civel-serra@tjes.jus.br

2ª Vara Cível
Cartório : ramal 226
Gabinete do Juiz: ramal 221
E-mail cartório: 2civel-serra@tjes.jus.br

3ª Vara Cível
Cartório: ramal 228
Gabinete do Juiz: ramal 227
E-mail cartório: 3civel-serra@tjes.jus.br

4ª Vara Cível
Cartório: ramal 230
Gabinete do Juiz: ramal 229
E-mail cartório: 4civel-serra@tjes.jus.br

5ª Vara Cível
Cartório: ramal 236
Gabinete do Juiz: ramal 235
E-mail cartório: 5civel-serra@tjes.jus.br

VARAS DE FAMÍLIA

Serra - continuação

1ª Vara de Família

Cartório: ramal 206

Gabinete do Juiz: ramal 205

E-mail cartório: 1familia-serra@tjes.jus.br

2ª Vara de Família

Cartório: ramal 208

Gabinete do Juiz: ramal 207

E-mail cartório: 2familia-serra@tjes.jus.br

3ª Vara de Família

Cartório: ramal 222

Gabinete do Juiz: ramal 254

E-mail cartório: 3familia-serra@tjes.jus.br

Vara de Órfãos e Sucessões

Cartório : ramal 232

Gabinete do Juiz: ramal 231

E-mail cartório: 1orfaos-serra@tjes.jus.br

VARAS DA FAZENDA PÚBLICA

Vara da Fazenda Pública Estadual, de Registros Públicos e Meio Ambiente

Cartório: ramal 242

Gabinete do Juiz: ramal 220

E-mail cartório:

1fazestadual-serra@tjes.jus.br

Vara da Fazenda Pública Municipal

Cartório: ramal 211

Gabinete do Juiz: ramal 210

E-mail cartório:

1fazmunicipal-serra@tjes.jus.br

VARAS CRIMINAIS

1ª Vara Criminal

Cartório: ramal 215

Gabinete do Juiz: ramal 214

E-mail cartório: 1criminal-serra@tjes.jus.br

2ª Vara Criminal

Cartório: ramal 217

Gabinete do Juiz: ramal 216

Fax: 3251 0820

E-mail cartório: 2criminal-serra@tjes.jus.br

3ª Vara Criminal - Júri

Cartório : ramal 213

Gabinete do Juiz: ramal 212

E-mail cartório: 3criminal-serra@tjes.jus.br

4ª Vara Criminal

Cartório : ramal 219

Gabinete do Juiz : ramal 218

E-mail cartório: 4criminal-serra@tjes.jus.br

5ª Vara Criminal

Cartório: ramal 248

Gabinete do Juiz: ramal 261

Sala de Audiências: ramal 260

Registros de Queixas Criminais: ramal 239

E-mail cartório: 5criminal-serra@tjes.jus.br

6ª Vara Criminal - Especializada em Violência Doméstica e Familiar contra a Mulher (Anexo ao Fórum)

Av Getulio Vargas, nº 250 - Serra Sede

CEP 29160-090 Serra/ES

Cartório: 3291-5172 ramal 206

Gabinete do Juiz: ramal 208

E-mail cartório: 6criminal-serra@tjes.jus.br

VARAS DA INFÂNCIA E DA JUVENTUDE

Rodovia Norte Sul, nº 3100 - Laranjeiras

CEP 29168-078 Serra/ES

1ª Vara da Infância e da Juventude

Cartório: 3318 2899 ramal 208 / 209

Gabinete do Juiz: ramal 213

E-mail cartório: 1infancia-serra@tjes.jus.br

2ª Vara da Infância e da Juventude

Cartório: 3318 2899 ramal 200

Gabinete do Juiz: ramal 217

E-mail cartório: 2infancia-serra@tjes.jus.br

JUIZADOS ESPECIAIS

Endereço: Rua Putiri, 150, bairro Caçaroça,
Serra - ES
Telefone: (27)3291-5172

1º Juizado Especial Cível
Cartório : ramal 238
Gabinete do Juiz: ramal 256
E-mail cartório: 1jecivel-serra@tjes.jus.br

2º Juizado Especial Cível
Cartório: ramal 245
Gabinete do Juiz: ramal 246
E-mail cartório: 2jecivel-serra@tjes.jus.br

3º Juizado Especial Cível (Anexo ao Fórum)
Av. Pres. Vargas, nº 250 - Centro
CEP 29176-090 Serra/ES
Cartório: 3291 5172 ramal 204
Gabinete do Juiz: ramal 202
E-mail cartório: 3jecivel-serra@tjes.jus.br

1º Juizado Especial Criminal e Juizado
Especial da Fazenda Pública
Cartório: ramal 234
Gabinete do Juiz: ramal 233
E-mail cartório: 1jecriminal-serra@tjes.jus.br

2º Juizado Especial Criminal e Juizado
Especial da Fazenda Pública
Cartório: ramal 243
Gabinete do Juiz: ramal 244
E-mail cartório: 2jecriminal-serra@tjes.jus.br

Cariacica

Fórum Dr. Américo Ribeiro Coelho
Rua São João Batista - nº 1000 Alto Laje
CEP 29151-230 Cariacica/ES

Telefone geral: 3246-5500
Fax Geral: 3246 5549
Juiz Diretor do Fórum: 3246 5578
Secretaria do Juízo: 3246 5739
Portaria: 3245 5530

Sala dos Advogados: 3246 5628
Sala dos Oficiais de Justiça: 3245 5588
Central de Mandados: 3246 5587
Ministério Público: 3246 5627

VARAS CÍVEIS

1ª Vara Cível
Cartório: ramal 5660
Gabinete do Juiz: ramal 5730
E-mail cartório: 1civel-cariacica@tjes.jus.br

2ª Vara Cível
Cartório: ramal 5644
Gabinete do Juiz: ramal 5727
E-mail cartório: 2civel-cariacica@tjes.jus.br

3ª Vara Cível
Cartório: ramal 5639 / 5640
Gabinete do Juiz: ramal 5726
E-mail cartório: 3civel-cariacica@tjes.jus.br

VARAS DE FAMÍLIA

1ª Vara de Família
Cartório: ramal 5564
Gabinete do Juiz: ramal 5562
E-mail cartório: 1familia-cariacica@tjes.jus.br

3ª Vara de Família
Cartório: ramal 5572
Gabinete do Juiz: ramal 5715
E-mail cartório: 3familia-cariacica@tjes.jus.br

4ª Vara de Família
Cartório: ramal 5576
Gabinete do Juiz: ramal 5574
E-mail Cartório: 4familia-cariacica@tjes.jus.br

5ª Vara de Família
Cartório: ramal 5581
Gabinete do Juiz: ramal 5578
E-mail cartório: 5familia-cariacica@tjes.jus.br

Vara de Órfãos e Sucessões
Cartório: ramal 5647
Gabinete do Juiz: ramal 5645
E-mail cartório: 1orfao-cariacica@tjes.jus.br

Cariacica - continuação

VARAS DA FAZENDA PÚBLICA

Vara da Fazenda Pública Estadual,
de Registros Públicos e Meio Ambiente
Cartório: ramal 5672 / 5673
Gabinete do Juiz: ramal 5734
E-mail cartório:
1fazestadual-cariacica@tjes.jus.br

Vara da Fazenda Pública Municipal
Cartório: ramal 5682 / 5683
Gabinete do Juiz: 3246 5736
E-mail cartório:
1fazmunicipal-cariacica@tjes.jus.br

VARAS CRIMINAIS

1ª Vara Criminal
Cartório: ramal 5509
Gabinete do Juiz: ramal 5700
E-mail cartório: 1criminal-cariacica@tjes.jus.br

2ª Vara Criminal:
Cartório: ramal 5521
Gabinete do Juiz: ramal 5703
E-mail cartório: 2criminal-cariacica@tjes.jus.br

3ª Vara Criminal
Cartório: ramal 5513
Gabinete do Juiz: ramal 5701
E-mail cartório: 3criminal-cariacica@tjes.jus.br

4ª Vara Criminal - Júri
Cartório: ramal 5517
Gabinete do Juiz: ramal 5515
E-mail cartório: 4criminal-cariacica@tjes.jus.br

5ª Vara Criminal - Vara Especializada em
Violência Doméstica e Familiar contra a
Mulher
Cartório: ramal 5555
Gabinete do Juiz: 3246 5709
E-mail cartório: 5criminal-cariacica@tjes.jus.br

Vara da Infância e da Juventude

Cartório: ramal 5616 / 5617
Gabinete do Juiz: ramal 5722
E-mail cartório: 1infancia@tjes.jus.br

JUIZADOS ESPECIAIS

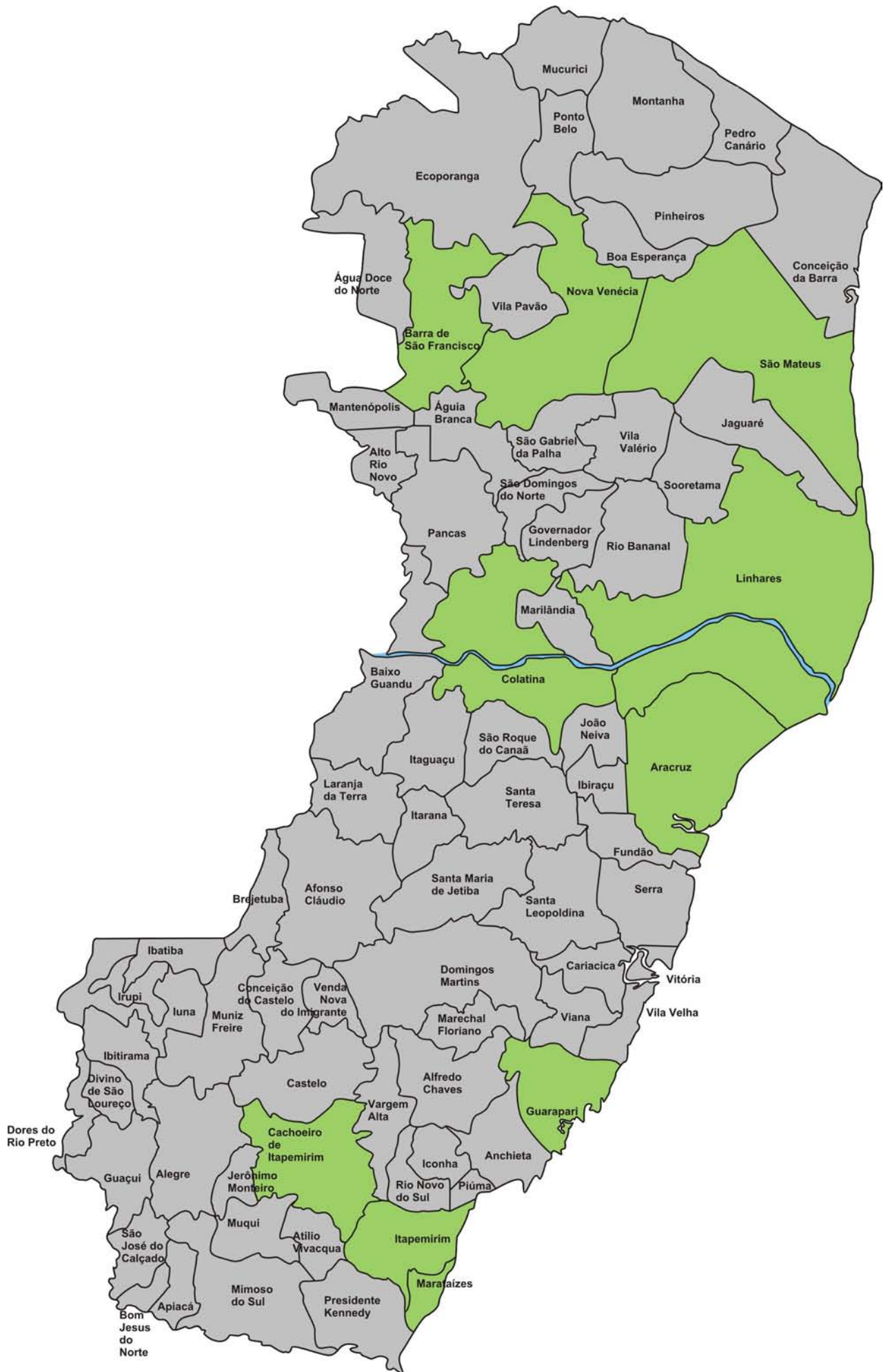
1º Juizado Especial Cível
Cartório: ramal 5607 / 5608
Gabinete do Juiz: ramal 5605
E-mail cartório: 1jecivel-cariacica@tjes.jus.br

2º Juizado Especial Cível
Cartório: ramal 5686
Fax: ramal 5687
Gabinete do Juiz: ramal 5685
E-mail cartório: 2jecivel-cariacica@tjes.jus.br

3º Juizado Especial Cível
cartório: ramal 5678
Fax: ramal 5679
Gabinete do Juiz: ramal 5735
E-mail cartório: 3jecivel-cariacica@tjes.jus.br

1º Juizado Especial Criminal e Juizado
Especial da Fazenda Pública
Cartório: ramal 5543
Fax: ramal 5544
Gabinete do Juiz: ramal 5708
E-mail cartório: 1jecrim-cariacica@tjes.jus.br

2º Juizado Especial Criminal e Juizado
Especial da Fazenda Pública
Cartório: ramal 5537 / 5538
Gabinete do Juiz: ramal 5535 / 5707
E-mail cartório: 2jecriminal-cariacica@tjes.jus.br



3ª Entrância

Aracruz
Barra de São Francisco
Cachoeiro
Colatina
Guarapari
Itapemirim
Linhares
Marataízes
Nova Venécia
São Mateus

Aracruz

Fórum Des. João Gonçalves de Medeiros
Rua Osório da Rocha Silva, nº 33 - Paraíso
CEP 29190-256 Aracruz/ES
Email Fórum: aracruz@tjes.jus.br

Geral: (27) 3256-1328
Secretaria: ramal 202 / 201
Secretaria Fax: ramal 251
Recepção: ramal 216
Central de Mandados: ramal 201
Sala dos Oficiais de Justiça: ramal 233
Protocolo - Fax: ramal 236
Contadoria: ramal 204

VARAS CÍVEIS

1ª Vara Cível
Cartório: ramal 208
Gabinete do Juiz: ramal 206

2ª Vara Cível
Cartório: ramal 210
Gabinete do Juiz: ramal 212

Vara de Família e de Órfãos e Sucessões
Cartório: ramal 215
Gabinete do Juiz: ramal 214

Vara Criminal
Cartório: ramal 235
Gabinete do Juiz: ramal 237

Vara da Fazenda Pública Estadual, Municipal, Registros Públicos e Meio Ambiente
Cartório: ramal 217
Gabinete do Juiz: ramal 218

Vara da Infância e da Juventude
Cartório: ramal 239
Gabinete do Juiz: ramal 241
Assessoria da Juíza: ramal 226
Comissário de menor: ramal 230
Equipe Interprofissional: ramal 231

JUIZADOS ESPECIAIS

Juizado Especial Cível
Cartório: ramal 211
Gabinete do Juiz: ramal 228

Juizado Especial Criminal e Juizado Especial da Fazenda Pública
Cartório: ramal 227
Gabinete do Juiz: ramal 223

Barra de São Francisco

Fórum Des. Dalton Bastos
Rua Des. Dalton Bastos, nº 95 - Centro
CEP 29800-000 Barra de São Francisco/ES
Email Fórum: bfrancisco@tjes.jus.br

Geral: (27) 3756-1318 / 2021
Telefonista: ramal 200
Fax: ramal 205
Secretaria do Juízo: ramal 201 / 202
Protocolo / Central de Mandados: ramal 203
204
Recepção: ramal 206
Sala de Audiência: ramal 208
Comissário de Menor: ramal 230
Cartório da Contadoria: ramal 235 / 236
Defensor Público Estadual: ramal 237
Sala dos Oficiais de Justiça: ramal 238
Cartório Eleitoral: ramal 240
CPD: ramal 248

1ª Vara - Cível, Comercial, Acidentes de Trabalho, Fazenda Pública e Meio Ambiente
Cartório: ramal 209/210
Gabinete do Juiz: ramal 226
Sala de Audiências: ramal 227

1ª Vara Criminal
Cartório: ramal 213/214
Gabinete do Juiz: ramal 211

2ª Vara Criminal - Execução Penal
Cartório: ramal 228/229
Gabinete do Juiz: ramal 212
Salão do Júri: ramal 215

3ª Vara - Família, Órfãos e Sucessões e
Infância e Juventude
Cartório: ramal 219
Gabinete do Juiz: ramal 217
Sala de Audiências da 3ª Cível: ramal 218

Juizado Especial Cível e Criminal
Cartório: ramal 223
Gabinete do Juiz: ramal 221/224
Sala de Conciliação: ramal 225

Cachoeiro de Itapemirim

Fórum Des. Horta Araújo
Av Monte Castelo, S/N - Independência
CEP 29306-500 Cachoeiro de Itapemirim/ES
Email Fórum: cachoeiro@tjes.jus.br

Geral: (28) 3526-1700
Telefonista: ramal 1700 / 1923 (fax)
Sala do Diretor: 3526-1836
Comissário da Infância e Juventude:
ramal 1731
Portaria: ramal 1872
COOPJUD: ramal 1553
CPD: ramal 1726 / 1727
Contadoria: ramal 1719 / 1772
Colegiado Recursal: ramal 1870
Sala dos advogados: ramal 1875
Central de Mandados: ramal 1750
Sala dos Oficiais: ramal 1765

VARAS CÍVEIS

1ª Vara Cível
Cartório: ramal 1857
Gabinete do Juiz: ramal 1854

2ª Vara Cível
Cartório: ramal 1839
Gabinete do Juiz: ramal 1836

3ª Vara Cível
Cartório: ramal 1865/1867
Gabinete do Juiz: ramal 1863

4ª Vara Cível
Cartório: ramal 1848/1849
Gabinete do Juiz: ramal 1846

5ª Vara Cível
Cartório: ramal 1742 / 1743
Gabinete do Juiz: ramal 1746 / 1741

VARAS CRIMINAIS

1ª Vara Criminal
Cartório: ramal 1739
Gabinete do Juiz: ramal 1736

2ª Vara Criminal
Cartório: ramal 1720
Gabinete do Juiz: ramal 1740

3ª Vara Criminal
Cartório: ramal 1753
Gabinete do Juiz: ramal 1752

4ª Vara Criminal
Cartório: ramal 1748
Gabinete do Juiz: ramal 1747

VARAS DE FAMÍLIA

1ª Vara de Família
Cartório: ramal 1822
Gabinete do Juiz: ramal 1866

2ª Vara de Família
Cartório: ramal 1804 / 1806
Gabinete do Juiz: ramal 1802

Vara de Órfãos e Sucessões
Cartório: ramal 1770
Gabinete do Juiz: ramal 1906

Cachoeiro de Itapemirim - continuação

VARAS DA FAZENDA PÚBLICA

1ª Vara da Fazenda Pública Estadual
Cartório: ramal 1814
Gabinete do Juiz: ramal 1811

2ª Vara da Fazenda Pública Estadual
Cartório: ramal 1797
Gabinete do Juiz: ramal 1794/1793

1ª Vara da Fazenda Pública Municipal, de
Registros Públicos e Meio Ambiente
Cartório: ramal 1820/1918
Gabinete do Juiz: ramal 1733

Vara da Infância e da Juventude
Cartório: ramal 1899/1901
Gabinete do Juiz: ramal 1897

JUIZADOS ESPECIAIS

Juizado Especial Cível
Cartório: ramal 1754/1756/1757
Gabinete do Juiz: ramal 1833

Juizado Especial Cível Adjunto (FDCI)
ligação externa: (28) 3522 0634

Juizado Especial Criminal e Juizado
Especial da Fazenda Pública
Cartório: ramal 1777 / 1748 / 1747
Gabinete do Juiz: ramal 1776

COLEGIADO RECURSAL
4ª Turma: (028) 3526 1700

Colatina

Fórum Juiz João Cláudio
Praça Sol Poente, nº 100 - Esplanada
CEP 29702-710 Colatina/ES
Email Fórum: colatina@tjes.jus.br

Geral: (27) 3721-5022
Secretaria do Juízo: ramal 210 / 228

Contadoria: ramal 242 / 249
Sala dos Oficiais de Justiça: ramal 236
Comissários: ramal 229
Central de Mandados: ramal 202
Salão do Júri: ramal 259
Defensoria Pública: ramal 263
Colegial Recursal: ramal 287
Sala dos advogados: (27) 3722-5329
Sala dos advogados: (27) 3722-1595 /
3722-1595
Ministério da Trabalho: (27) 3177-7892
Vara do Trabalho: (27) 3721-5457
Justiça Federal: (27) 3721-5466
Ministério Público: (27) 3723-3950
Sala dos Policiais: ramal 243

VARAS CÍVEIS

1ª Vara Cível
Cartório: ramal 215
Gabinete do Juiz: ramal 270

2ª Vara Cível
Cartório: ramal 231
Gabinete do Juiz: ramal 223

3ª Vara Cível
Cartório: ramal 221
Gabinete do Juiz: ramal 219

VARAS CRIMINAIS

1ª Vara Criminal - Privativo do Júri
Cartório: ramal 237
Gabinete do Juiz: ramal 238

2ª Vara Criminal - Execuções Penais
Cartório: ramal 217
Gabinete do Juiz: ramal 24

3ª Vara Criminal
Cartório: ramal 222
Gabinete do Juiz: ramal 212

4ª Vara Criminal
Cartório: ramal 274
Gabinete do Juiz: ramal 261

VARAS DE FAMÍLIA

1ª Vara de Família
Cartório: ramal 289
Gabinete do Juiz: ramal 230

2ª Vara de Família
Cartório: ramal 211
Gabinete do Juiz: ramal 240

Vara de Órfãos e Sucessões
Cartório: ramal 247
Gabinete do Juiz: ramal 248

VARAS DA FAZENDA PÚBLICA

1ª Vara da Fazenda Pública Estadual, de Registros Públicos e Meio Ambiente
Cartório: ramal 208
Gabinete do Juiz: ramal 294

Vara da Fazenda Pública Municipal
Cartório: ramal 214 / 255
Gabinete do Juiz: ramal 227

1ª Vara da Infância e da Juventude
Cartório: ramal 213
Gabinete do Juiz: ramal 218

JUIZADOS ESPECIAIS

1º Juizado Especial Cível
Cartório: ramal 220
Gabinete do Juiz: ramal 234

2º Juizado Especial Cível
Cartório: ramal 271
Gabinete do Juiz: ramal 272

1º Juizado Especial Criminal e Juizado Especial da Fazenda Pública
Cartório: ramal 233
Gabinete do Juiz: ramal 266

COLEGIADO RECURSAL

3ª Turma - UNESC Colatina: 3723 3104

Guarapari

Fórum Desembargador Gregório Magno
Alameda Francisco Vieira Simões, S/N
Muquiçaba CEP 29214-110 Guarapari/ES
Email Fórum: guarapari@tjes.jus.br

Telefonista: (27) 3161-7000 / 9 / FAX: 7041
Secretaria do Juízo: ramal 7091 / 7092
Gabinete da Contadoria: ramal 7008
Cartório da Contadoria: ramal 7005
Defensoria Pública: ramal 7046
Portaria: ramal 7029
Salão do Júri: ramal 7030
Sala Secreta: ramal 7031
Protocolo: ramal 7039
Assistente Social: ramal 7089
Central de Mandados: ramal 7090
Defensoria Pública: 3261-8413
Pedagoga: ramal 7086

Oficiais de Justiça: ramal 7067/7068

VARAS CÍVEIS

1ª Vara Cível
Cartório: ramal 7072
Gabinete do Juiz: ramal 7069

2ª Vara Cível
Cartório: ramal 7076 / 7075
Gabinete do Juiz: ramal 7073

3ª Vara Cível
Cartório: ramal 7078 / 7077
Gabinete do Juiz: ramal 7080

VARAS CRIMINAIS

1ª Vara Criminal
Cartório: ramal 7016 / 7033
Gabinete do Juiz: ramal 7013

2ª Vara Criminal
Cartório: ramal 7042 / 7015
Gabinete do Juiz: ramal 7043

Guarapari - continuação

3ª Vara Criminal

Cartório: ramal 7044 / 7034

Gabinete do Juiz: ramal 7020

VARAS DE FAMÍLIA

1ª Vara de Família e Órfãos e Sucessões

Cartório: ramal 7050 / 7051 / 7055

Gabinete do Juiz: ramal 7053

2ª Vara de Família

Cartório: ramal 7056 / 7057

Gabinete do Juiz: ramal 7059

JUIZADOS ESPECIAIS:

1º Juizado Especial Cível

Cartório: ramal 7007 / 7026

Gabinete do Juiz: ramal 7009

2º Juizado Especial Cível

Cartório: ramal 7085/7095

Gabinete do Juiz: 7071

1º Juizado Especial Criminal e Juizado

Especial da Fazenda Pública

Cartório: ramal 7004/7023

Gabinete do Juiz: ramal 7006

Vara da Fazenda Pública Estadual, Municipal,

Registros Públicos e Meio Ambiente

Cartório: ramal 7017 / 7037

Gabinete do Juiz: ramal 7018

Vara da Infância e da Juventude

Cartório: ramal 7064/7093

Gabinete do Juiz: ramal 7065

Itapemirim

Fórum Des. Freitas Barbosa

Rua Melchíades Félix de Souza, nº 200

Serramar CEP 29330-000 Itapemirim/ES

Email Fórum: itapemirim@tjes.jus.br

Geral: (28) 3529-6102 / 3529-6439

Secretaria do Juízo: ramal 2005

Sala dos advogados: ramal 2026 / (28)
3529-6050

Central de Mandados: ramal 2024

Defensoria Pública: ramal 2017

Contadoria do Juízo: ramal 2012

Vara Cível

Cartório: ramal 2010

Gabinete do Juiz: ramal 2002

Vara Criminal

Cartório: ramal 2008

Gabinete do Juiz: ramal 2001

Vara de Família, Órfãos e Sucessões e Infância e da Juventude

Cartório: ramal 2015

Gabinete do Juiz: ramal 2006

Juizado Especial Cível e Criminal e da Fazenda Pública

Cartório: ramal 2007

Gabinete do Juiz: ramal 2004

Linhares

Fórum Des. Mendes Wanderley

Rua Alair Garcia Duarte, S/N - Três Barras

CEP 29906-660 Linhares/ES

Email Fórum: linhares@tjes.jus.br

Geral: (27) 3264 0743

Secretaria: ramal 231 / 291 (fax)

Telefonista: ramal 9 / 294 (fax)

Central de Mandados: ramal 269/263

Xerox: ramal 206
Protocolo: ramal 225 / 203 (fax)
Ministério Público: ramal 3373-5959
Portaria: ramal 213
Sala dos Oficiais de Justiça: ramal 217 / 221
Sala dos advogados: ramal 232

VARAS CÍVEIS

1ª Vara Cível
Cartório: ramal 234/233
Gabinete do Juiz: ramal 235

2ª Vara Cível
Cartório: ramal 280
Gabinete do Juiz: ramal 290

Vara da Fazenda Pública Estadual, Municipal, Registros Públicos e Meio Ambiente
Cartório: ramal 264/265
Gabinete do Juiz: ramal 270

VARAS CRIMINAIS

1ª Vara Criminal - Júri, Execução Penal e Tóxico
Cartório: ramal 212
Gabinete do Juiz: 205

2ª Vara Criminal
Cartório: ramal 209
Gabinete do Juiz: ramal 287

3ª Vara Criminal
Cartório: ramal 219 / 220
Gabinete do Juiz: ramal 230

VARAS DE FAMÍLIA

1ª Vara de Família
Cartório: ramal 279
Gabinete do Juiz: ramal 260

2ª Vara de Família
Cartório: ramal 253
Gabinete do Juiz: ramal 256

Vara de Órfãos e Sucessões
Cartório: ramal 285
Gabinete do Juiz: ramal 274

Cartório da Vara da Infância e da Juventude: ramal 237
Gabinete da vara da Infância e da Juventude: ramal 229

JUIZADOS ESPECIAIS

1º Juizado Especial Cível
Cartório: ramal 245
Gabinete do Juiz: ramal 240

1º Juizado Especial Cível
ADJUNTO - UNILINHARES
Av Ibirapu nº 911 Bairro Colina
CEP 29900-398
Cartório: 3048-1603
Gabinete do Juiz: 3048-1645

1º Juizado Especial Criminal e Juizado Especial da Fazenda Pública
Cartório: ramal 250
Gabinete do Juiz: ramal 244

Marataízes

Fórum Juiz José Pinheiro Monteiro
Av Rubens Rangel, nº 663 - Cidade Nova
CEP 29345-000 Marataízes/ES
Email Fórum: marataizes@tjes.jus.br

Geral: (28) 3532-3900
Secretaria: ramal 216 / 217
Gabinete do Diretor: ramal 218
Oficiais de Justiça: ramal 224
Abertura de Processos: ramal 226

1ª Vara Cível e Comercial
Cartório: ramal 213
Gabinete do Juiz: ramal 215

Marataízes - continuação

Vara de Fazenda Pública Estadual, Municipal, de Registros Públicos e de Acidente do Trabalho, e Meio Ambiente
Cartório: ramal 223
Gabinete do Juiz: ramal 222

1ª Vara Criminal
Cartório: ramal 202/204/206
Gabinete do Juiz: ramal 207

Vara de Família, Órfãos e Sucessões e Infância e da Juventude
Cartório: ramal 220
Gabinete do Juiz: ramal 229

Juizado Especial Cível e Criminal e da Fazenda Pública
Cartório: ramal 211
Gabinete do Juiz: ramal 209
E-mail: 1jecivel-marataizes@tjes.jus.br e 1jecriminal-marataizes@tjes.jus.br

Nova Venécia

Fórum Dr. Ubaldo Ramalhete Maia
Praça São Marcos, S/N - Centro
CEP 29830-000 Nova Venécia/ES
Email Fórum: nvenecia@tjes.jus.br

Geral: (27) 3752-2279 / 2542 / 2539/3932
Secretaria: ramal 11 / 12
Secretaria do Juízo: 3752 2279
Gabinete da 3ª Vara: ramal 13
Contadoria: ramal 16
Portaria e Cantina: ramal 20
Sala dos Oficiais de Justiça: ramal 30
Defensoria Pública: ramal 27

1ª Vara Cível, Comercial, Acidentes de Trabalho, Fazenda Pública e Meio Ambiente
Cartório: ramal 18
Gabinete do Juiz: ramal 14

2ª Vara Criminal
Cartório: ramal 26
Gabinete do Juiz: ramal 23

Vara de Família, Órfãos e Sucessões e Infância e Juventude
Cartório: ramal 19
Gabinete do Juiz: ramal 13

JUIZADOS ESPECIAIS

1º Juizado Especial Cível
Cartório: ramal 17
Gabinete do Juiz: ramal 21

1º Juizado Especial Criminal e Juizado Especial da Fazenda Pública
Cartório: ramal 29
Gabinete do Juiz: ramal 28

São Mateus

Fórum Des. Santos Neves
Av João Nardoto, nº 140 - Bairro Jakeline
CEP 29936-160 São Mateus/ES
Email Fórum: saomateus@tjes.jus.br

Geral: (27) 3763 8900
Contadoria: 3763 8938
Protocolo: 3763-8940
Secretaria: 3763 8912 / 8914
Fax: 3763 8947
Telefonista: 3763 8900 / 8944
Sala dos Oficiais de Justiça: 3763 8942
Central de Mandados: 3763-8921
Defensoria Pública: 3763 8988
Gabinete do Diretor: 3763 8912

VARAS CÍVEIS

1ª Vara Cível
Cartório: 3763-8962 / 8963
Gabinete do Juiz: 3763-8904

2ª Vara Cível

Cartório: 3763-8933

Gabinete do Juiz: 3763 -8905

Cartório da 3ª Vara Cível - Família

Cartório: 3763-8977

Gabinete do Juiz: 3763-8907/ 8983

4ª Vara Cível - Fazenda Pública, Municipal, Registros Públicos

Cartório: 3763 8974 / 3763 8979

Gabinete do Juiz: 3763-8955

Vara da Infância e da Juventude

Cartório: 3763-8924/8925

Gabinete do Juiz: 3763-8954

VARAS CRIMINAIS

1ª Vara Criminal

Cartório: 3763-8965

Gabinete do Juiz: 3763 8901

2ª Vara Criminal - Júri, trânsito, tóxicos e contravenções

Cartório: 3763-8926

Gabinete do Juiz: 3763-8910

JUIZADOS ESPECIAIS

1º Juizado Especial Cível

Cartório: 3763-8948

Gabinete do Juiz: 3763-8981

2º Juizado Especial Cível

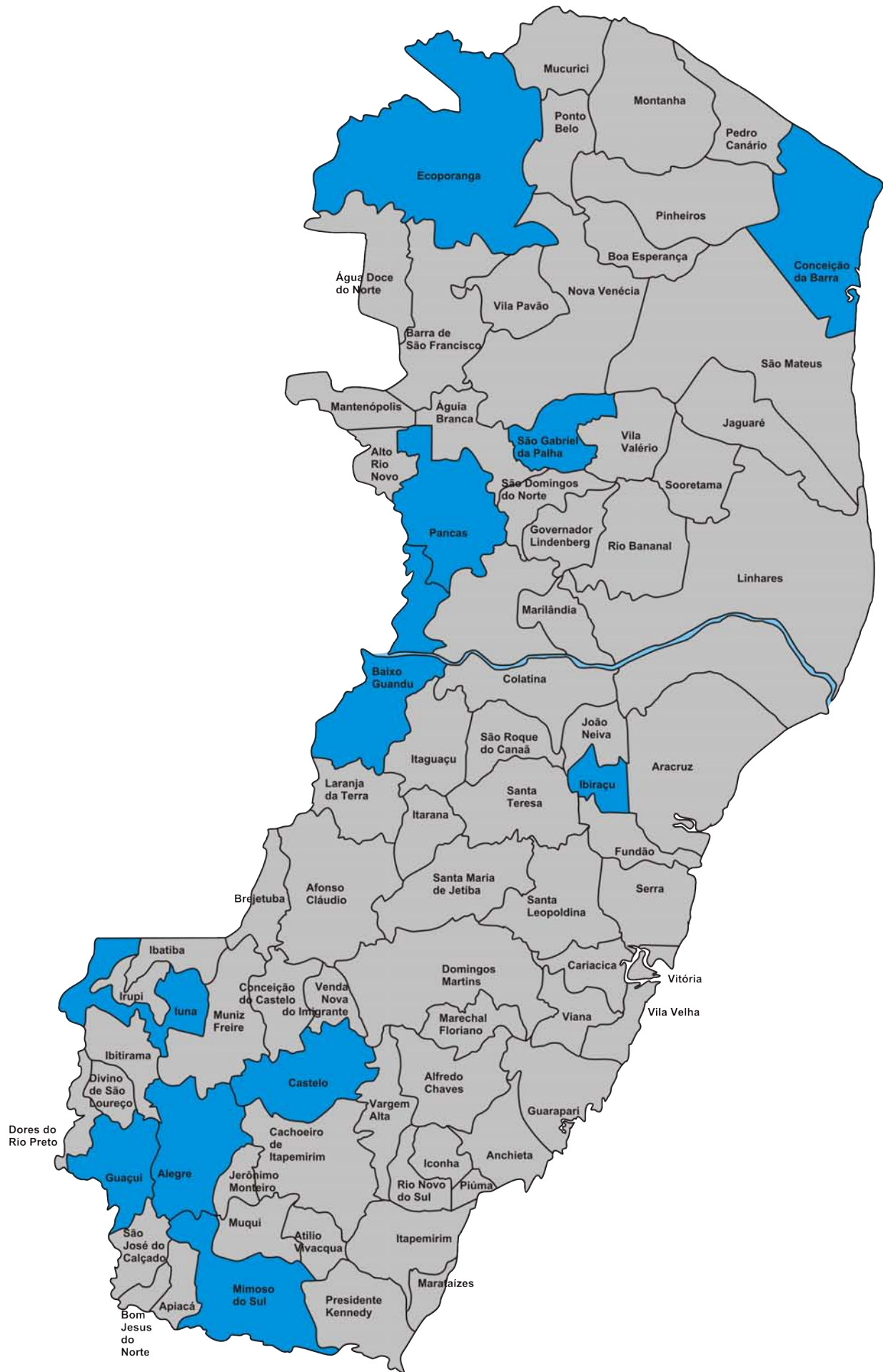
Cartório: 3763-8953

Gabinete do Juiz: 3763-8911

1º Juizado Especial Criminal

Cartório: 3763-8920

Gabinete do Juiz: 3763-8956



2ª Entrância

Afonso Claudio
Alegre
Baixo Guandu
Castelo
Conceição da Barra
Domingos Martins
Ecoporanga
Guaçu
Ibiraçu
Iuna
Mimoso do Sul
Pancas
São Gabriel da Palha

Afonso Cláudio

Fórum Juiz Atahualpa Lessa
Rua José Garcia, nº32 - Centro
CEP 29600-000 Afonso Cláudio/ES
Email Fórum: aclaudio@tjes.jus.br

Geral: (27) 3735-1331 / 3735-1331
Secretaria: 204 / 201
Fax: 202
CPD: 200
Contadoria: 205 / 206
Cartório 2º Ofício: 207 / 208
Cartório 3º Ofício: 210 / 211
Sala dos Oficiais de Justiça: 209
Cartório Criminal: 212 / 213
Salão do Júri: 214
Assessoria 1ª Vara: 219
Assessoria 2ª Vara: 221

Alegre

Fórum Levin Chacon
Endereço: Rua Romualdo Nogueira da
Gama, S/N - Centro CEP 29500-000
Alegre/ES
Email Fórum: alegre@tjes.jus.br

Geral: (28)3552-1130 / 1544 / 3511
Telefonista: ramal 9
Secretaria: ramal 204
Gabinete 1ª Vara: ramal 202
Gabinete 2ª Vara: ramal 201
Cartório 2º Ofício: ramal 209
Cartório 3º Ofício: ramal 205
Cartório Criminal: ramal 207
Contadoria: ramal 208
Juizado Especial Criminal: ramal 206
Juizado Especial Cível: ramal 212
Sala dos Oficiais de Justiça: ramal 211
Sala de Audiência da 1ª Vara: ramal 203

Baixo Guandú

Fórum Des. Otávio Lemgruber
Av Carlos Medeiros, nº 977 - Centro
CEP 29730-000 Baixo Guandú/ES
Email Fórum: bguandu@tjes.jus.br

Geral: (27) 3732-1588 / 1671
Telefonista: ramal 9
Portaria: ramal 211
Secretaria: ramal 209
Diretor: ramal 201
Contadoria: ramal 202 / 203
Cartório da 1ª Vara: ramal 206
Vara de Família: ramal 207
1ª Vara: ramal 208 / 3732 1596 (fax)
Gabinete do Juiz 1ª Vara: ramal 219
2ª Vara: ramal 222 / 213
Gabinete Juiz da 2ª Vara: ramal 201
Cartório do Juizado Especial Cível:
ramal 206
Sala de Conciliação: ramal 224
Protocolo: ramal 223
Sala dos Oficiais de Justiça: ramal 216
Sala de Audiência: ramal 221
Sala do Comissário: ramal 205

Castelo

Fórum Alonso Fernandes de Oliveira
Av Nossa Senhora da Penha, nº 120
Centro CEP 29360-000 Castelo/ES
Email Fórum: castelo@tjes.jus.br

Geral: (28) 3542-2850 / 1687
Diretor: (28) 3542-1687
Fax: 0 (zero)
Secretaria: 1
Cartório criminal: 3
Cartório de 1º ofício: 4
Contadoria: 5
Cartório 2º ofício: 6
Oficiais de justiça: 7
Juizado especial: 8
Assessores: 9

Conceição da Barra

Fórum Des. Ferreira Coelho
Rua Graciano Neves, nº 292 - Centro
CEP 29660-000 Conceição da Barra/ES
Email Fórum: cbarra@tjes.jus.br

Geral: (27)3762-7400
Juizado Especial: 3762-3637
1ª Vara: 3762-7418 / 3762-7406 /
3762-7402
Juizado Especial Cível: 3762-7417
2ª Vara: 3762-3585 (direto) / 3762-7405 /
3762-7515 (criminal)
Contadoria: 3762-7408 (protocolo)
Secretaria de Gestão: 3762-7410 /
3762-7411

Domingos Martins

Fórum Guterres Vale
Av Presidente Vargas, nº 589 - Centro
CEP 29260-000 Domingos Martins/ES
Email Fórum: dmartins@tjes.jus.br

Geral: (27) 3268-1436 / 1500
Secretaria: ramal 217/ 2001
Gabinete do Diretor: ramal 202
Gabinete do Juiz Cível: ramal 203
Assessoria da Vara Cível: ramal 216
Contadoria: ramal 204
Cartório 2º Ofício: ramal 205 / 209
Cartório 3º Ofício: ramal 214
Cartório Criminal: ramal 210
Assessoria da Vara Criminal: ramal 211
Sala dos Oficiais de Justiça: ramal 206
Sala de Audiências da Vara Cível: ramal 213
Sala de Audiências da Vara Criminal: ramal 215
Defensoria Pública: ramal 207

Ecoporanga

Fórum Ministro Pereira de Sampaio
Av Jurvalin Gerônimo de Souza, nº 987
Centro CEP 29850-000 Ecoporanga/ES
Email Fórum: ecoporanga@tjes.jus.br

Geral: (27) 3755-1436/3755-2543
Fax: 3755-1683
Cartório do 2º ofício: ramal 222
Cartório do 3º ofício: ramal 210
Cartório do Criminal: ramal 228/229
Central de Mandados: ramal 211
Sala do Comissário: ramal 208
Contadoria: ramal 207
Assessoria: ramal 225
Gabinete Cível: ramal 224
Gabinete Criminal: ramal 221
Sala dos Oficiais: ramal 209/215
Recpção: ramal 200/220
Sala de conciliação: ramal 201
Sala do Juizado Especial: ramal 227
Secretaria do Júizo: ramal 212

Guaçuí

Fórum Juiz José Tatagiba
Rua Agenor Luiz Tomé, S/Nº - Quincas
Machado CEP 29560-000 Guaçuí/ES
Email: guacui@tjes.jus.br

Geral: (28) 3553-2672 / 3404
Secretaria: ramal 20
Recepção: ramal 28
Gabinete do Juiz: ramal 21
Juizado Especial: ramal 22
Defensoria: ramal 23
Salão do Júri: ramal 24
Sala de Audiências: ramal 25
Cartório Criminal: ramal 27
Central: ramal 30
Cartório 2º Ofício: ramal 32
Cartório 3º Ofício: ramal 32
Sala dos Oficiais de Justiça e Comissários:
ramal 30

Ibiraçu

Fórum Des. Farias Santos
Rua Mário Antônio Modenesi, nº 15 - São
Cristóvão CEP 29670-000 Ibiraçu/ES
Email Fórum: ibiracu@tjes.jus.br

Geral: (27) 3257-1395 / 1495
Cartório Criminal: ramal 22 / 23
Cartório 2º Ofício: ramal 20 / 21
Cartório 3º Ofício: ramal 27 / 28
Gabinete da 1ª Vara: ramal 37
Gabinete da 2ª Vara: ramal 24
Oficiais de Justiça: ramal 31
Comissário: ramal 30
Contadoria: ramal 29 (fax)

Iúna

Fórum Des. Waldemar Pereira
Rua Galaos Rius, nº 301 - Centro
CEP 29390-000 Iúna/ES
Email: iuna@tjes.jus.br

Geral: (28) 3545-1070/ 3545-1527/
3545-1376
Secretaria: 221
Oficiais de Justiça: 222
Criminal: 223
Contadoria: 224
Juizado Especial Criminal: 225
Cartório 3º Ofício: 226
Cartório 2º Ofício: 227
Recepção: 229
Gabinete 2ª Vara: 230
Assessoria 2ª Vara: 231
Gabinete 1ª Vara: 232
Assessoria 1ª Vara: 233
1º Apto.: 234
2º Apto.: 235
Juizado Especial Cível: 236
Comissário: 238
Sala de Audiência 2ª Vara: 240
Sala de Audiência 3ª Vara: 241
Sala dos advogados: 242
Sala de Conciliação: 243
Salão do Júri: 244

Mimoso do Sul

Fórum Des. O'reilly de Souza
Praça Coronel Paiva Gonçalves, nº 184
Centro CEP 29400-000 Mimoso do Sul/ES
Email Fórum: mimoso@tjes.jus.br

Geral: (28) 3555-1348 / 0069
Fax: ramal 23
Gabinete do Diretor: ramal 21
Sala de Audiências: ramal 27
Salão do Júri: ramal 27
Secretaria: ramal 20 / 09
Contadoria: ramal 23
Cartório 2º Ofício: ramal 24
Cartório 3º Ofício: ramal 28
Criminal: ramal 25
Sala dos Oficiais de Justiça: ramal 26

Pancas

Fórum Des. José Cupertino de Castro Filho
Rua Jovino Nonato da Cunha, nº 295
Centro CEP 29750-000 Pancas/ES
Email Fórum: pancas@tjes.jus.br

Geral: (27) 3726-1203 / 1298
Gabinete da 1ª Vara: 206
Gabinete da 2ª Vara: 233
Assessora 2ª Vara: ramal 207
Secretaria: ramal 230 / 201 (Fax)
Cartório Criminal: ramal 203 / 204 / 205 / 232
Central de Mandados: ramal 212
Recepção: ramal 214
Contadoria: ramal 215
Cartório 2º Ofício: ramal 217 / 229 / 219 / 218
(fax)
Cartório 3º Ofício: ramal 220 / 222 / 231
Comissariado da Infância e da Juventude:
ramal 208
Protocolo: ramal 200 / 213 (fax)
Defensoria Pública: ramal 226
Copa: ramal 211

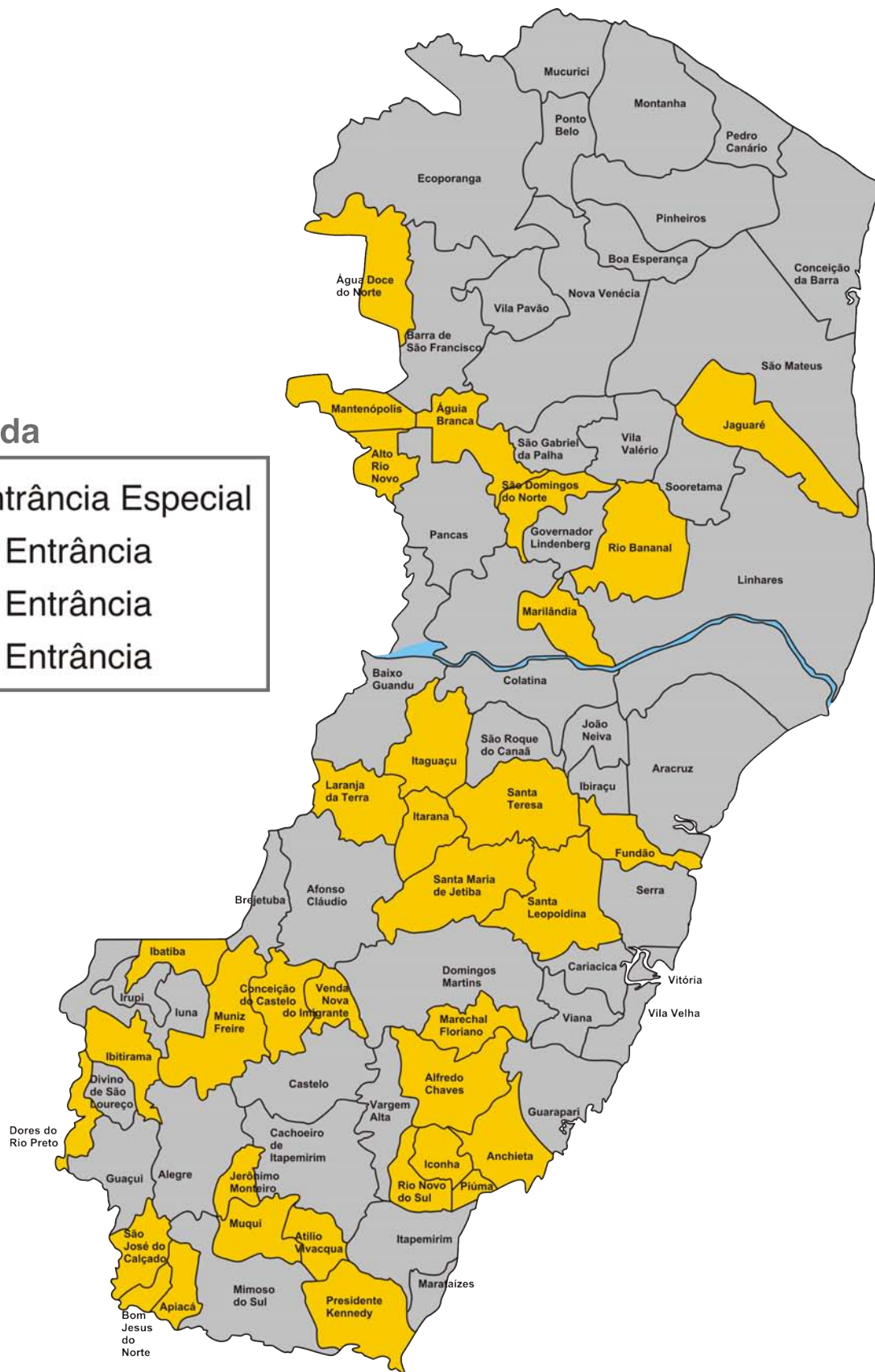
São Gabriel da Palha

Fórum Des. Ayrton Martins Lemos
Endereço: Rua 14 de maio, nº 131 Centro
CEP 29780-000 São Gabriel da Palha/ES
Email Fórum: sgpalha@tjes.jus.br

Geral: (27) 3727-1449 / 3727-3275
Secretaria: ramal 9
Fax: ramal 200
Gabinete da 1ª Vara: ramal 201
Comissário de Menor: ramal 202
Cartório 3º Ofício: ramal 204
Sala dos Oficiais de Justiça: ramal 206
Cartório Criminal: ramal 207
Juizado Especial Cível: ramal 208
Gabinete da 2ª Vara: ramal 209
Cartório do 2º Ofício: ramal 210
Contadoria: ramal 203
Sala de audiência da 1ª vara: ramal 211
Conciliação: ramal 212
Recepção: ramal 213

Legenda

	Entrância Especial
	3ª Entrância
	2ª Entrância
	1ª Entrância



1ª Entrância

Água Doce do Norte
Agua Branca
Alfredo Chaves
Alto Rio Novo
Anchieta
Apiacá
Atílio Vivacqua
Boa Esperança
Bom Jesus do Norte
Conceição do Castelo
Dores do Rio Preto
Fundão
Ibatiba
Ibitirama
Iconha
Itaguaçu
Itarana
Jaguaré
Jerônimo Monteiro
João Neiva
Laranja da Terra

Mantenópolis
Marechal Floriano
Marilândia
Montanha
Mucurici
Muniz Freire
Muqui
Pedro Canário
Pinheiros
Piúma
Presidente Kennedy
Rio Bananal
Rio Novo do Sul
Santa Leopoldina
Santa Maria de Jetiba
Santa Tereza
São Domingos do Norte
São José do Calçado
Vargem Alta
Venda Nova

Água Doce do Norte

Fórum Des. Moacir Figueiredo Cortes
Rua Padre Franco, S/Nº - Centro
CEP 29820-000
Email Fórum: 2oficio_anorte@tjes.jus.br

Geral: (27) 3759-1146/ (27) 3759-1105
Secretaria: ramal 200
Fax: ramal 201
Contadoria: ramal 212
Cartório 2º Ofício: ramal 205 / 207
Gabinete do Diretor: ramal 233 / 234
Sala de Audiências: ramal 219
Sala dos Oficiais de Justiça: ramal 204

Água Branca

Fórum Des. Antonio José.
Rua Dr. Walery Koszarowski, s/nº
Praça dos Três Poderes CEP 29795-000
Email Fórum: abranca@tjes.jus.br

Geral: (27) 3745-1140 / 1149 / 1209
Fax: ramal 225
Secretaria: ramal 9 / 200
Gabinete do Juiz: ramal 201
Cartório Contadoria: ramal 213
Cartório 2º Ofício: ramal 214 / 215
Cartório 3º Ofício: ramal 216 / 217
Sala de Audiência: ramal 219
Sala dos Oficiais de Justiça: ramal 222 / 223
Copa: ramal 221

Alfredo Chaves

Fórum Des. Madeira de Freitas
Av Getúlio Vargas, centro, nº 969
CEP 29240-000
Email Fórum: achaves@tjes.jus.br

Geral: (27) 3269-1155 / 2500
Gabinete do Diretor: (27) 3269-1187

Secretaria : ramal 9
Fax: ramal 20
Gabinete do Juiz: ramal 21
Cartório 2º Ofício: ramal 22
Cartório 3º Ofício: ramal 23
Juizado Especial Cível: ramal 24
Sala de Audiência: ramal 25
Assessoria do Juiz: ramal 27
Contadoria: ramal 28
Cozinha: ramal 29
Sala de Conciliação: ramal 26

Alto Rio Novo

Fórum Des. Lourival Almeida
Rua Paulo Martins, nº 1211 - Santa Bárbara
CEP 29760-000
Email Fórum: alrnovo@tjes.jus.br

Geral: (27) 3746-1188
Secretaria: ramal 200
Fax: ramal 220
Contadoria: ramal 221 / 222
Cartório 2º Ofício: ramal 204 / 205
Cartório 3º Ofício: ramal 207
Cartório Eleitoral: ramal 208
Arquivo: ramal 210
Sala dos Oficiais de Justiça: ramal 214
Salão do Júri: ramal 216
Sala de Audiências: ramal 217
Gabinete do Juiz: ramal 218

Anchieta

Fórum Des. Josias Soares
Av Governador Carlos
Lindenberg, nº 159 - Centro CEP 29230-000
Email Fórum: anchieta@tjes.jus.br

Geral: (28) 3536-1124 / 2064
Secretaria: 20 (26) 3536-2333
Fax: ramal 24
Gabinete do Juiz: ramal 21
Linha direta do Gabinete: (28) 3536-3254

Juizado Especial Cível - Audiência: ramal 22
Juizado Especial Criminal: ramal 29
Sala dos Oficiais de Justiça: ramal 25
Cartório 3º Ofício: ramal 28
Cartório 2º Ofício: ramal 29
Assessoria: ramal 23

Apiacá

Fórum Des. José Fortunato Ribeiro
Rua Jader Pinto, nº 88 - Bairro Boa Vista
CEP 29450-000
Email Fórum: apiaca@tjes.jus.br

Geral: (28) 3557 -1226

Secretaria: ramal 20
Juizados Especiais: ramal 201 / 202
Cartório Contador, Distribuidor, Partidor e
Depositário Público: ramal 209
Cartório 2º Ofício: 204 (sala 1), 205 (sala 2)
Gabinete do Juiz: ramal 26
Linha direta gabinete do Juiz: (28) 3557 0175
Cartório 3º Ofício: ramal 203 / 215 / 217
Fax: ramal 3557 0269
Oficiais de justiça: ramal 208
Assessor do Juiz: ramal 211
Sala de espera: ramal 206
Copa: ramal 207
Sala de Audiência: ramal 212
Arquivo: ramal 214
Recepção: ramal 216
Salão do Júri: ramal 218

Atilio Vivacqua

Fórum Des. Manoel Xavier Paes
Barreto Filho
Rua Carolina Fraga, nº 67/69 - Centro
CEP 29490-000
Email Fórum: avivacqua@tjes.jus.br

Geral: (28) 3538-1249 / 1913 / 1770
Secretaria: ramal 107 / 227
Fax: ramal 227

Sala dos Oficiais de Justiça: ramal 106
Gabinete do Diretor: ramal 113
Carório 2º Ofício: ramal 128 / 129
Cartório 3º Ofício: ramal 127 / 121
Contadoria: ramal 122 / 124
Juizado Especial: ramal 126

Boa Esperança

Fórum Des. Mário da Silva Nunes
Av Virgílio Simonetti, nº 1206 - Ilmo Covre
CEP 29460-000
Email Fórum: besperanca@tjes.jus.br

Geral: (27) 3768-1355
Secretaria: ramal 211
Fax: ramal 217
Juizado Especial: ramal 214
Gabinete Diretor: ramal 241 / (27) 3768-1437
Defensoria Pública: ramal 224
Cartório 2º Ofício: ramal 216
Cartório 3º Ofício: ramal 219
Contadoria: ramal 213
Sala do juiz: ramal 229

Bom Jesus do Norte

Fórum Des. Vicente Caetano.
Rua Carlos Firmo, nº 43 - Centro
CEP 29370-000
Email Fórum: bnorte@tjes.jus.br

Geral: (28) 3562-1222
Secretaria: ramal 29
Recepção: ramal 20
Gabinete do Juiz: ramal 21 / (28) 3562-2369
Contadoria: ramal 26
Cartório 2º Ofício: ramal 23
Cartório 3º Ofício: ramal 27
Cartório Eleitoral: (28) 3562-1100
Juizado Especial Criminal e Cível: ramal 25
Ministério Público: (28) 3562-1243
Gabinete da Promotoria: 22
Assessor do Juiz: 30

Conceição do Castelo

Fórum Juiz Francisco de Menezes Pimentel
Av José Grillo, nº 166 - Centro
CEP 29370-000
Email Fórum: conccastelo@tjes.jus.br

Geral - Tel/Fax: (28) 3547-1206
Assessoria de Juiz: ramal 28
Gabinete do Diretor: ramal 22
Cartório do 2º Ofício: ramal 25 /
(28) 3547-1916
Cartório do 3º Ofício: (28) 3547-1006
Cartório dos Juizados Especiais: ramal 23 /
(28) 3547-1344
Contadoria do Juízo: ramal 26 /
(28) 3547-1861
Sala dos Oficiais de Justiça: (28) 3547-2010
Cartório Eleitoral: ramal 29 / (28) 3547-1308

Dores do Rio Preto

Fórum Des. Meroveu Pereira Cardoso Júnior
Av Firmino Dias, nº 428 - Centro
CEP 29580-000
Email Fórum: drpreto@tjes.jus.br

Geral: (28) 3559-1184 / (28) 3559-1594
Secretaria: ramal 9
Fax: ramal 20
Cartório 2º Ofício: ramal 23
Cartório 3º Ofício: ramal 22
Assessoria de Gabinete: ramal 27
Gabinete do Juiz: ramal 28
Contador: ramal 21

Fundão

Fórum Des. Cícero Alves
Rua São José, nº 145 - Centro
CEP 29188-000
Email Fórum: fundao@tjes.jus.br

Geral: (27) 3267-1118
Gabinete do Juiz: (27) 3267-1537
Secretaria do Juízo: ramal 20 / 21
Fax: ramal 21
Gabinete do Juiz: ramal 27
Cartório 2º Ofício: ramal 25
Cartório 3º Ofício: ramal 23
Assessoria do Juiz: ramal 26
Contadoria: ramal 22
Cozinha: ramal 24

Ibatiba

Fórum Des. Epaminondas Amaral
Rua Orly Barros, nº 195 - Bairro Novo
Horizonte CEP 29395-000
Email Fórum: ibatiba@tjes.jus.br

Geral: (28) 3543-1520
Gabinete do Juiz: (28) 3543-0578
Secretaria do Juízo: ramal 30
Fax: ramal 35
Gabinete do Juiz: ramal 34
Cartório 2º Ofício: ramal 38
Cartório 3º Ofício: ramal 39
Assessoria do Juiz: ramal 40
Contadoria: ramal 37
Cozinha: ramal 33

Itarana

Fórum José Vicente de Sá
Rua Santos Venturini, S/Nº - Centro
CEP 29620-000
Email Fórum: itarana@tjes.jus.br

Geral: (27) 3720-1311
Gabinete do Juiz: (27) 3720-1059
Secretaria: ramal 09 / 32
Fax: ramal 20 / 26
Gabinete do Juiz: ramal 28
Cartório 2º Ofício: ramal 22
Cartório 3º Ofício: ramal 23
Juizado Especial Cível: ramal 29
Sala de Audiência: ramal 21
Sala de Juri: ramal 31
Assessoria do Juiz: ramal 30
Contadoria: ramal 25
Sala de Conciliação: ramal 26

Ibitirama

Fórum Des. Victor Emanuel Alcuri
Av Anísio Ferreira da Silva, nº 98 - Centro
CEP 29540-000
Email Fórum: ibitirama@tjes.jus.br

Geral: (28) 3569-1151
Secretaria: ramal 11
Fax: ramal 12
Cartório 2º Ofício: ramal 13
Cartório 3º Ofício: ramal 14
Contadoria: ramal 15
Gabinete do Diretor: ramal 16

Iconha

Fórum Des. Augusto Affonso Botelho
Rua Muniz Freire, nº 653 - Centro
CEP 29280-000
Email Fórum: iconha@tjes.jus.br

Geral: (28) 3537-1363 / 3537-1800
Gabinete do Diretor: ramal 38
Secretaria: ramal 30
Fax: ramal 31
Cartório 2º Ofício: ramal 40
Cartório 3º Ofício: ramal 35
Assessoria de Gabinete: ramal 38
Ministério Público: (28) 35237-1741
Contadoria: ramal 36
Salão do juri: ramal 34
Execução fiscal: ramal 39

Itaguaçu

Fórum Des. Getulio Serrano
Rua Vicente Peixoto de Mello, nº32 - Centro
CEP 29690-000
Email Fórum: itaguacu@tjes.jus.br

Geral: (27) 3725-1157
Gabinete do Diretor: (27) 3725-1500
Secretaria: ramal 20
Fax secretaria: ramal 09
Contadoria: ramal 25
Cartório 2º Ofício: ramal 23
Cartório 3º Ofício: ramal 21
Sala dos Oficiais de Justiça: ramal 24
Assessoria: ramal 26
Sala de Audiência: ramal 28
Juizado especial Cível: ramal 27

Jaguaré

Fórum Des. Rômulo Finamori
Av Nove de Agosto, nº 1410 - Centro
CEP 29950-000
Email Fórum: jaguare@tjes.jus.br

Geral: (27) 3769-1440/2304
Atendimento: 200
Fax: 201
Assessoria do Diretor: ramal 222

Jaguaré - continuação

Gabinete do Diretor: ramal 223
Secretaria: ramal 203
Sala dos Oficiais de Justiça: ramal 207 / 208
Cartório 2º Ofício: ramal 209
Chefe 2º Ofício: ramal 210
Cartório 3º Ofício: ramal 204
Chefe 3º Ofício: ramal 214
Juizado Especial: ramal 211
Chefe Juizado Especial: ramal 212
Contadoria: ramal 215 / 216
Tribunal do Júri: ramal 217/218
Sala de Audiência: ramal 220
Copa: ramal 206

João Neiva

Fórum Des. Walter Gustavo Naumann
Av Presidente Vargas, nº 279
CEP 29680-000
Email Fórum: jneiva@tjes.jus.br

Geral: (27) 3258-1933
Secretaria: ramal 20
Fax: ramal 21
Juizado Especial Cível: ramal 26
Contadoria/Distribuição/Protocolo: 22
Cartório 2º Ofício: ramal 23
Cartório 3º Ofício: ramal 24
Gabinete do Diretor: (27) 3258-1943
Ministério Público: (27) 3258-2380

Jerônimo Monteiro

Fórum Eurípides Queiróz do Valle
Av Dr. José Farah, nº 383 - Centro
CEP 29550-000
Email Fórum: jmonteiro@tjes.jus.br
Geral: (28) 3558-1495 / 1505 / 1545 / 1665
Secretaria: ramal 200 / 222
Fax: ramal 214

Cartório 2º Ofício: ramal 201 / 217 (fax)
Cartório 3º Ofício: ramal 202 / 220 (fax)
Contadoria: ramal 203 / 223 (fax)
Juizado Especial Cível e Criminal: ramal 204
Gabinete do Diretor: ramal 205 / 215 (fax)
Assessoria do Diretor: ramal 206
Sala de Audiência.: ramal 208
Defensoria Pública: ramal 209
Escrivão: ramal 225 / 226
Cantina: ramal 211

Laranja da Terra

Fórum Des. Antônio Tapias de Vasconcellos
Av. Luiz Oder Muller Filho, nº 85 - Centro
CEP 29615-000
Email Fórum: lterra@tjes.jus.br

Geral: (27) 3736-1051
Secretaria: ramal 30
Gabinete do Juiz: ramal 41
Cartório 2º Ofício: ramal 32
Cartório 3º Ofício: ramal 33
Contadoria: ramal 34
Sala de Audiência: ramal 36
Assessor do Juiz: ramal 40

Mantenópolis

Fórum Des. Christiano Vieira de Andrade
Praça Dom Luiz, nº 12 - Centro
CEP 29770-000
Email Fórum: mantenopolis@tjes.jus.br

Geral: (27) 3758-1333
Secretaria: ramal 211
Fax: ramal 216
Gabinete do Juiz: ramal 214
Cartório 3º Ofício: ramal 213
Cartório 2º Ofício: ramal 223 / 224
Cartório Criminal: 218
Contadoria: 225 / 226
Cozinha: 222

Marechal Floriano

Fórum Des. Cândido Marinho
Av Arthur Haese, nº 656 - Ed. Jaime Canal,
1º andar, Centro
CEP 29266-000
Email Fórum: mfloriano@tjes.jus.br

Geral: (27) 3288-1669 / 3288-0063
Gabinete do juiz: ramal 26
Sala de audiência: ramal 27
Cozinha: ramal 20
Secretaria: ramal 28
Fax: ramal 25
Contadoria: ramal 22
Cartório 3º Ofício: ramal 23
Cartório 2º Ofício: ramal 24
Juizado Especial Cível: ramal 31

Marilândia

Fórum Des. Alfredo Cabral
Rua Luiz Catalan, S/Nº - Cento
CEP 29725-000
Email Fórum: marilandia@tjes.jus.br

Geral: (27) 3724-1309 / 1040
Secretaria: ramal 200 / 211 (Fax)
Contadoria: ramal 206
Cartório 2º Ofício: ramal 207 / 216
Cartório 3º Ofício: ramal 208 / 217
Sala de Audiências: ramal 218
Gabinete do Juiz: ramal 213
Sala dos Oficiais de Justiça: ramal 210

Montanha

Fórum Des. Ayres Xavier da Penha
Av Antônio Paulino nº445 - Centro
CEP 29890-000
Email Fórum: montanha@tjes.jus.br

Geral: (27) 3754-1120

Secretaria: ramal 1
Fax: ramal 4
Contadoria: ramal 5
Cartório 3º Ofício: ramal 3
Cartório 2º Ofício: ramal 8
Sala dos Oficiais de Justiça: ramal 7
Copa: ramal 207

Mucurici

Fórum Des. Gumercindo de Souza Mendes
Rua Presidente Castelo Branco, S/Nº
Centro CEP 29880-000
Email Fórum: mucurici@tjes.jus.br

Geral: (27) 3751-1333
Secretaria: ramal 20
Fax: ramal 21
Gabinete do Juiz: ramal 26 / (27) 3751-1043
Cartório Criminal: ramal 23
Cartório 3º Ofício: ramal 25
Cartório 2º Ofício: ramal 24
Contadoria: ramal 22
Copa: ramal 27
Assessor do Juiz: ramal 21

Muniz Freire

Fórum Juiz Nilson de Souza Mendes
Rua Pedro Deps, nº 54 - Centro
CEP 29380-000
Email Fórum: mfreire@tjes.jus.br

Geral: (28) 3544-1398 / 1696
Secretaria: ramal 20
Cartório 2º Ofício: ramal 21
Cartório 3º Ofício: ramal 22
Cartório Juizado Cível: ramal 25
Sala de Conciliação: ramal 24
Gabinete do Diretor: ramal 26
Assessoria de Gabinete: ramal 27
Residência do Juiz: ramal 29
Contadoria: ramal 23

Muqui

Fórum Des. José Horácio Costa
Rua Cel. Marcondes, nº 100 - Centro
CEP 29480-000
Email Fórum: muqui@tjes.jus.br

Geral: (28) 3554-1331 / 3554-1650
Gabinete do Juiz: ramal 21
Secretaria: ramal 20
Fax: ramal 24 / 20
Cartório 2º Ofício: ramal 27
Cartório 3º Ofício: ramal 26
Contadoria: ramal 24
Juizado Especial Cível: ramal 27

Pedro Canário

Fórum Des. Vicente Vasconcelos
Rua Deodato Vital dos Anjos S/N - Bairro
Novo Horizonte CEP 29970-000
Email Fórum: pcanario@tjes.jus.br

Geral: (27) 3764-3511 / 3500
Secretaria: (27) 3764-3525
Fax: ramal 26 / 21
Gabinete do Juiz: ramal 27
Cartório 3º Ofício: ramal 3511
Cartório 2º Ofício: ramal 3517
Contadoria: ramal 3505

Pinheiros

Fórum Des. Gilson Vieira de Mendonça
Rua Agenor Luiz Heringer, nº 888 - Centro
CEP 29980-000
Email Fórum: pinheiros@tjes.jus.br

Geral: (27) 3765-1201/1232
Secretaria: ramal 20
Cartório 2º Ofício: ramal 22
Cartório 3º Ofício: ramal 27
Contadoria: ramal 23

Juizado Especial: ramal 25
Gabinete do Juiz: ramal 26
Assessoria do Juiz: ramal 28
Copa: ramal 24

Piúma

Fórum Des. Dermeval Lyrio
Email: piuma@tjes.jus.br
Endereço: Praça Oenes Taylor, S/N, centro,
cep: 29285-000
Geral: (28) 3520-3027
Secretaria: (28) 3520-1655
Sala dos oficiais: 29
Cartório 2º Ofício: 25 (cível) / 23 (criminal)
Cartório 3º Ofício: 20
Gabinete do Juiz: 26
Contadoria: 28
Execução fiscal: (28) 3520-3027
Juizado Especial Cível: (28) 3520-3027

Presidente Kennedy

Fórum Des. Edson Queiroz do Valle
Rua Olegario Fricks, nº 20 - Centro
CEP 29350-000
Email Fórum: pkennedy@tjes.jus.br

Geral: (28) 3535-1323
Gabinete do Juiz: 3535-1468
Cartório 1º ofício: (28) 3535-1177
Cartório de Registro Civil: (28) 3535-1131
Cartório Eleitoral: (28) 3535-1245

Rio Bananal

Fórum Halley Pinheiro Monteiro
Rua João Cipriano, nº 810 - CEP 29920-000
Email Fórum: rbananal@tjes.jus.br

Geral: (27) 3265-1240 / 1396

Fax: ramal 28
Contadoria: ramal 21
Cartório 2º Ofício: ramal 22
Cartório 3º Ofício: ramal 25
Gabinete do Juiz: ramal 26
Sala dos Oficiais de Justiça: ramal 23
Copa: ramal 30
Sala de Conciliação: ramal 29

Rio Novo do Sul

Fórum Nilton Thevenard
Rua Muniz Freire, nº 16 - Centro
CEP 29290-000
Email Fórum: rionovo@tjes.jus.br

Geral: (28) 3533-1180
Secretaria: ramal 20
Gabinete do Juiz: ramal 21 / (28) 3533-1199
Cartório 2º Ofício: ramal 23
Cartório 3º Ofício: ramal 22
Contadoria: ramal 24

Santa Leopoldina

Fórum Graça Aranha
Av. Presidente Vargas, nº1559 - Centro
CEP 29640-000
Email Fórum: santaleopoldina@tjes.jus.br

Geral: (27) 3266-1422 / 1414
Secretaria: ramal 20
Fax: (27) 3266-1314
Assessoria: ramal 21
Juizado Especial: ramal 26
Cartório 3º Ofício: ramal 28
Cartório 2º Ofício: ramal 29
Contadoria: ramal 22
Gabinete do Juiz: ramal 30
Defensoria Pública: ramal 23
Copa: ramal 24
Sala de Audiência: ramal 25

Santa Maria de Jetibá

Fórum Des. Homero Mafra
Rua Hermann Miertschink, nº 160 - Centro
CEP 29645-000
Email Fórum: smjetiba@tjes.jus.br

Geral: (27) 3263-1390 / 0186 / 1710
Secretaria: ramal 2000
Cartório 2º Ofício: ramal 2009 / 2008
Cartório 3º Ofício: ramal 2001 / 2002 / 2003
Contadoria: ramal 2006 / 2007
Sala de Audiências: ramal 2013
Gabinete do Juiz: ramal 2014 / 2015 / 2016
Sala dos advogados: ramal 2004 / 2005
Copa: ramal 2011
Salão Júri: ramal 2012
Recepção: ramal 2020
Sala dos Oficiais: ramal 2010
Defensoria Pública: ramal 2004 / 2005

Santa Tereza

Fórum Juiz Thiers Vellozo
Av Maria Angélica Vervloet dos Santos,
nº 392 - Vale do Canaã CEP 29650-000
Email Fórum: steres@tjes.jus.br

Geral: (27) 3259-1986 / 2278
Secretaria: ramal 200 / 201
Sala dos Oficiais de Justiça: ramal 206
Juizado Especial: ramal 200
Cartório 3º Ofício: ramal 216 / 217 / 208 / 209
Cartório 2º Ofício: ramal 204
Contadoria: ramal 211
Assessoria de Gabinete: ramal 213 / 214
Gabinete do Juiz: ramal 205

São Domingos do Norte

Fórum Des. José de Barros Wanderley
Rod. ES 080, Rod do Café, Km 44
Bairro Emílio Calegari, S/Nº
CEP 29745-000

Email Fórum: sdnorte@tjes.jus.br
Geral: (27) 3742-1161 / 1510 / 1625
Fax: ramal 220

Gabinete do Diretor: ramal 218
Cartório 3º Ofício: ramal 206
Cartório 2º Ofício: ramal 203
Contadoria: ramal 201
Sala dos oficiais: ramal 223
Secretaria: ramal 200

Venda Nova do Imigrante

Fórum Des. José Vieira Coelho
Av Evandi Américo Comarela - nº 971
Bairro Marmin CEP 29375-000
Email Fórum: vendanova@tjes.jus.br

Geral: (28) 3546-8000
Secretaria: ramal 8002
Fax: ramal 8032
Gabinete do Juiz: ramal 8004
Assessor do Juiz: ramal 8006
Cartório Juizado Comum: ramal 8021
Cartório Juizado Especial: ramal 8019
Contadoria: ramal 8014
Sala dos Oficiais de Justiça: ramal 8026

São José do Calçado

Fórum Des. Cassiano Castelo
Av Heber Fonseca, S/Nº - Bairro João
Marcelino de Freitas CEP 29470-000
Email Fórum: sjcalçado@tjes.jus.br

Geral: (28) 3556-1252
Gabinete do Diretor: (28) 3556-1252

Vargem Alta

Fórum Des. Carlos Soares Pinto Aboudib
Av Turffy David, Centro - S/N
CEP: 29500-000
Email Fórum: valta@tjes.jus.br

Geral: (28) 3528-1135
Fax: (28) 3528-1652
Cartório 2º Ofício: (28) 3528-1622
Cartório 3º Ofício: (28) 3528-1026

Impressão

Gráfica do Poder Judiciário do Estado do Espírito Santo