

## 2 - O seu Computador e o Sistema de Arrecadação

O Sistema de Arrecadação poderá ser aberto em qualquer computador conectado a Intranet.

O acesso ao sistema poderá ser feito através do “site” da Corregedoria Geral da Justiça do Estado do Espírito Santo, na Intranet, ou através de ícone instalado na área de trabalho.

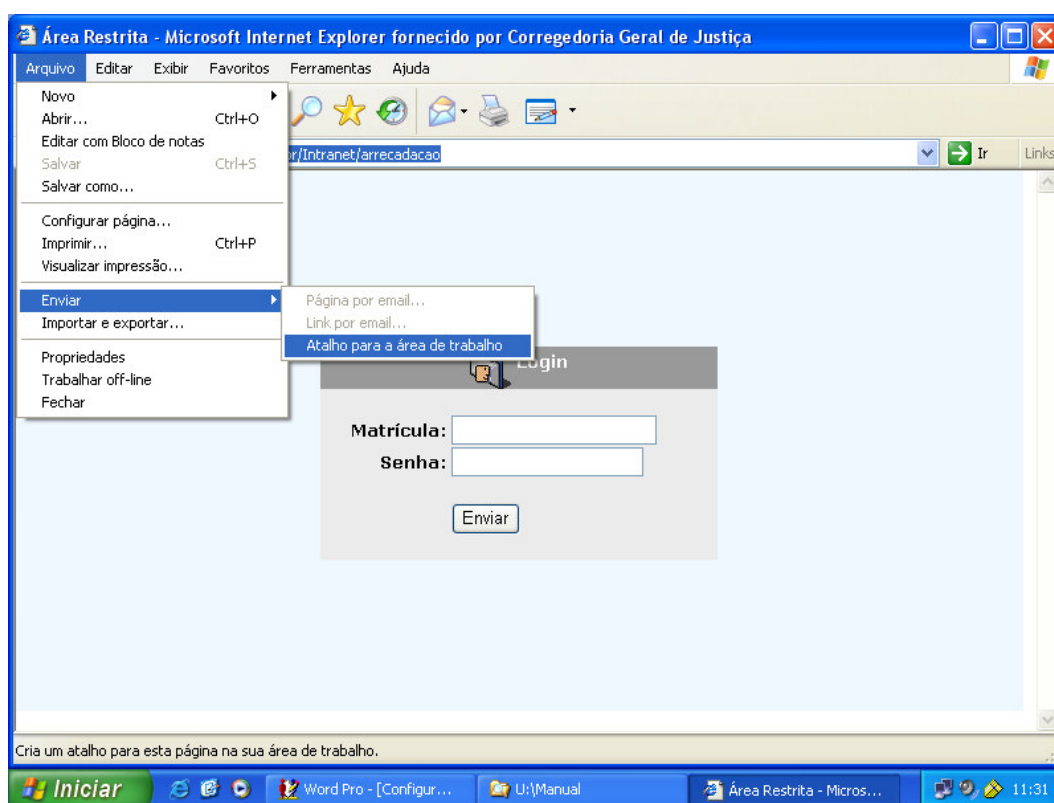
### 2.1) A configuração do seu computador

A configuração do seu computador será padronizada, não havendo necessidade de nenhuma adaptação para o acesso ao Sistema de Arrecadação.

### 2.2) Como instalar o ícone de atalho para o Sistema de Arrecadação

Na Programa Internet Explorer acessar o endereço:  
[www.in.cgj.es.gov.br/Intranet/Arrecadacao](http://www.in.cgj.es.gov.br/Intranet/Arrecadacao)

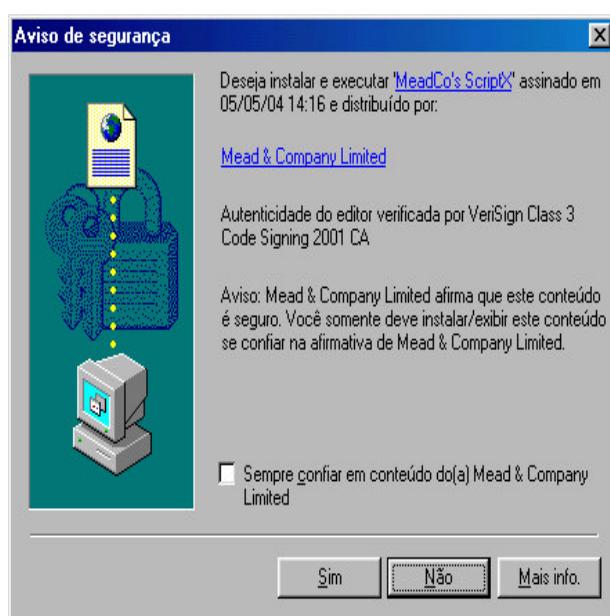
Figura a):



Clicar em <Arquivos>, depois em <Enviar> e em <Atalho para a área de Trabalho>. O ícone de atalho será automaticamente enviado para área de trabalho com o nome de Sistema de Arrecadação, e o acesso ao sistema, a partir de então, poderá ser feito diretamente clicando duas vezes neste ícone.

### 2.3) Como configurar a impressão:

No ambiente do Sistema de Arrecadação ao acessar pela primeira vez a tela que contenha o comando <imprimir> surgirá o Aviso de segurança Figura abaixo.



Clicar no comando <Sim> e aguardar surgir a próxima tela, Figura abaixo:

