



## LEI COMPLEMENTAR Nº 710

*Altera e acrescenta dispositivos à Lei Complementar nº 566, de 21.7.2010, Reestruturação e Modernização da Estrutura Organizacional Administrativa do Tribunal de Justiça do Estado do Espírito Santo, e altera a Lei Complementar nº 661, de 21.12.2012.*

### **O GOVERNADOR DO ESTADO DO ESPÍRITO SANTO**

Faço saber que a Assembléia Legislativa decretou e eu sanciono a seguinte

Lei:

**Art. 1º** O artigo 11 da Lei Complementar nº 566, de 21.7.2010, Reestruturação e Modernização da Estrutura Organizacional Administrativa do Tribunal de Justiça do Estado do Espírito Santo, passa a vigorar com a seguinte redação:

“Art. 11. (...)

I - Subsecretaria Geral:

a) Assessoria de Gestão de Processos Judiciais;

(...).” **(NR)**

**Art. 2º** Ficam alterados os Anexos I e II da Lei Complementar nº 566/10 e a Tabela I da Lei Complementar nº 661, de 21.12.2012.

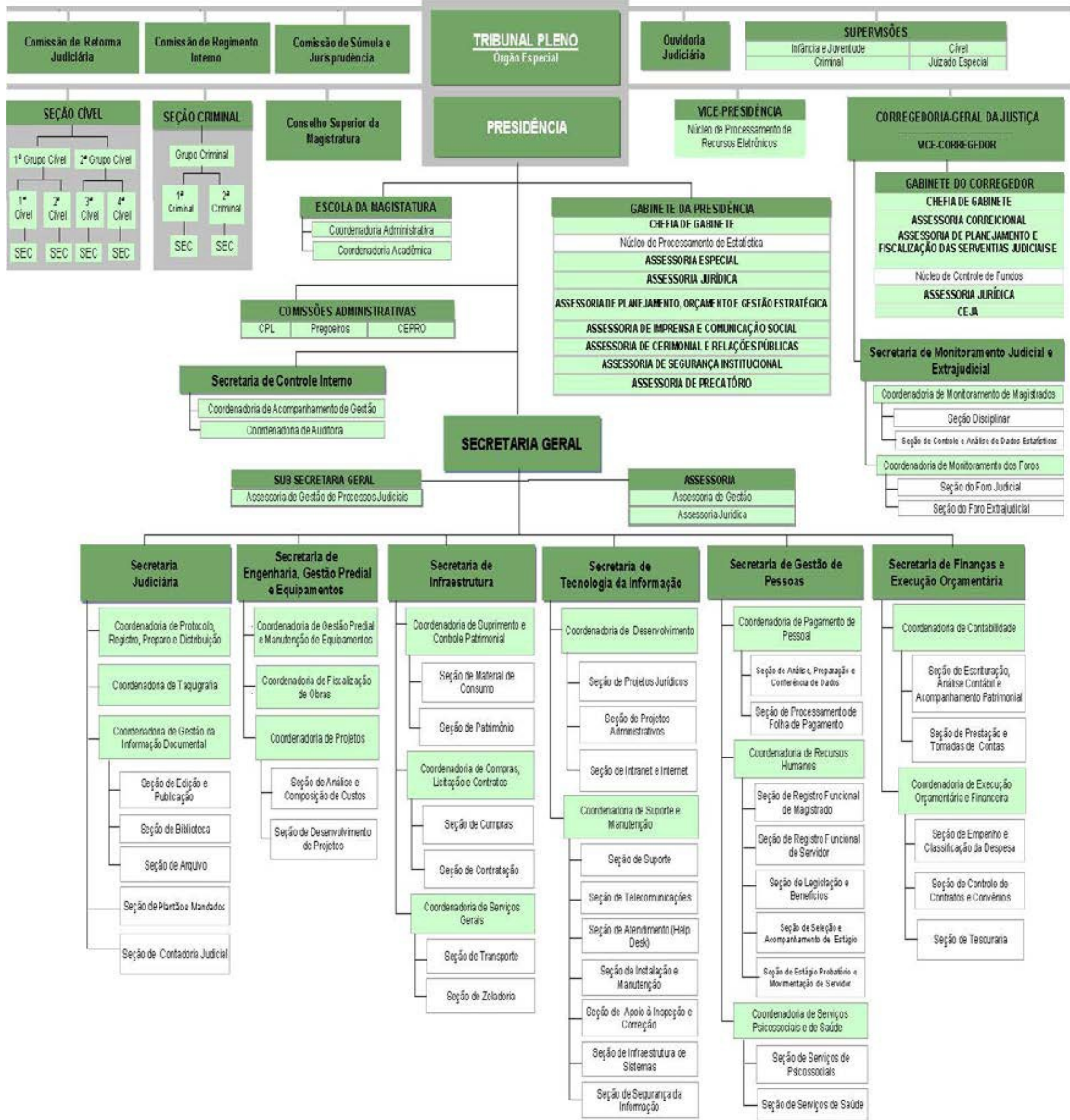
**Art. 3º** Esta Lei Complementar entra em vigor na data de sua publicação.

Palácio Anchieta, em Vitória, 28 de agosto de 2013.

**JOSÉ RENATO CASAGRANDE**  
Governador do Estado

**(D.O. de 29/08/2013)**

**ANEXO I - ORGANOGRAMA DO TRIBUNAL DE JUSTIÇA DO ESTADO DO ESPÍRITO SANTO**



## Anexo II

REESTRUTURAÇÃO DO TRIBUNAL DE JUSTIÇA DO ESTADO DO ESPÍRITO SANTO				
CARGO/CARREIRA	ESCOLARIDADE	ESPECIALIDADE	FUNÇÃO/ÁREA DE ATIVIDADE	QUANT.
<b>PRESIDÊNCIA</b>				
Assessor de Nível Superior para Assuntos Jurídicos 03	Ensino Superior	Direito	Assessoramento	5
Assessor Judiciário	Ensino Superior	Direito	Assessoramento	3
Assessor Judiciário	Ensino Superior	Qualquer	Assessoramento	3
Chefe de Gabinete da Presidência	Ensino Superior	Preferencialmente Direito	Chefia	2
<b>TOTAL CARGO EM COMISSÃO</b>				<b>13</b>
Chefe de Seção	Ensino Superior	Qualquer	Chefia	1
<b>TOTAL CARGO EM COMISSÃO</b>				<b>1</b>
Analista Judiciário 02	Ensino Superior	Direito	Área de apoio especializado	5
Analista Judiciário 02	Ensino Superior	Qualquer	Área administrativa	6
Analista Judiciário 01	Ensino Médio		Área administrativa	3
<b>TOTAL CARGO EFETIVO</b>				<b>14</b>
Total cargo em comissão				13
Total função gratificada				1
Total cargo efetivo				14
<b>TOTAL PRESIDÊNCIA</b>				<b>28</b>
<b>ASSESSORIA DE PLANEJAMENTO, ORÇAMENTO E GESTÃO ESTRATÉGICA</b>				
Assessor de Nível Superior para Assuntos de Planejamento, Orçamento e Gestão Estratégica	Ensino Superior	Economia	Assessoramento	2
<b>TOTAL CARGO EM COMISSÃO</b>				<b>2</b>
Analista Judiciário 02	Ensino Superior	Economia	Área de apoio especializado	1
Analista Judiciário 01	Ensino Médio		Área administrativa	2
<b>TOTAL CARGO EFETIVO</b>				<b>3</b>
Total cargo em comissão				2
Total cargo efetivo				3
<b>TOTAL ASSESSORIA DE PLANEJAMENTO, ORÇAMENTO E GESTÃO ESTRATÉGICA</b>				<b>5</b>
<b>ASSESSORIA DE IMPRENSA E COMUNICAÇÃO SOCIAL</b>				
Assessor de Nível Superior	Ensino Superior	Comunicação Social	Assessoramento	1
Assessor Judiciário	Ensino Superior	Comunicação Social	Assessoramento	2
Assessor Judiciário		Jornalista	Assessoramento	3
<b>TOTAL CARGO EM COMISSÃO</b>				<b>6</b>
Analista Judiciário 02	Ensino Superior	Comunicação Social	Área de apoio especializado	4
Analista Judiciário 01	Ensino Médio		Área administrativa	1
<b>TOTAL CARGO EFETIVO</b>				<b>5</b>
Total cargo em comissão				6
Total cargo efetivo				5
<b>TOTAL ASSESSORIA DE IMPRENSA E COMUNICAÇÃO SOCIAL</b>				<b>11</b>

CARGO/CARREIRA	ESCOLARIDADE	ESPECIALIDADE	FUNÇÃO/ÁREA DE ATIVIDADE	QUANT.
<b>ASSESSORIA DE CERIMONIAL E RELAÇÕES PÚBLICAS</b>				
Assessor de Nível Superior	Ensino Superior	Comunicação Social ou Relações Públicas	Assessoramento	1
TOTAL CARGO EM COMISSÃO				1
Analista Judiciário 01	Ensino Médio		Área administrativa	2
TOTAL CARGO EFETIVO				2
Total cargo em comissão				1
Total cargo efetivo				2
<b>TOTAL ASSESSORIA DE CERIMONIAL E RELAÇÕES PÚBLICAS</b>				<b>3</b>
<b>ASSESSORIA DE SEGURANÇA INSTITUCIONAL</b>				
Assessor de Nível Superior	Ensino Superior	Qualquer	Assessoramento	1
Assessor Judiciário	Ensino Superior	Direito	Assessoramento	1
TOTAL CARGO EM COMISSÃO				2
Analista Judiciário 01	Ensino Médio	Curso Técnico em Eletrotécnica	Área de apoio especializado	3
TOTAL CARGO EFETIVO				3
Analista Judiciário 01 - Segurança	Ensino Médio		Área administrativa	8
TOTAL QUADRO SUPLEMENTAR				8
Total cargo em comissão				2
Total cargo efetivo				3
Total quadro suplementar				8
<b>TOTAL ASSESSORIA DE SEGURANÇA INSTITUCIONAL</b>				<b>13</b>
<b>ASSESSORIA DE PRECATÓRIO</b>				
Assessor de Nível Superior	Ensino Superior	Qualquer	Assessoramento	1
TOTAL CARGO EM COMISSÃO				1
Analista Judiciário 02	Ensino Superior	Contabilidade	Área de apoio especializado	2
Analista Judiciário 02	Ensino Superior	Direito	Área de apoio especializado	2
Analista Judiciário 01	Ensino Médio		Área administrativa	4
TOTAL CARGO EFETIVO				8
Auxiliar Judiciário	Ensino Fundamental		Área de apoio operacional	1
TOTAL QUADRO SUPLEMENTAR				1
Total cargo em comissão				1
Total cargo efetivo				8
Total quadro suplementar				1
<b>TOTAL ASSESSORIA DE PRECATÓRIO</b>				<b>10</b>
<b>ESCOLA DA MAGISTRATURA</b>				
Assessor Judiciário	Ensino Superior	Administração, Direito, Pedagogia ou Licenciatura Letras	Assessoramento	2
Coordenador	Ensino Superior	Administração, Direito, Pedagogia ou Licenciatura Letras	Direção	2
TOTAL CARGO EM COMISSÃO				4
Analista Judiciário 02	Ensino Superior	Administração	Área de apoio especializado	1



CARGO/CARREIRA	ESCOLARIDADE	ESPECIALIDADE	FUNÇÃO/ÁREA DE ATIVIDADE	QUANT.
Analista Judiciário 02	Ensino Superior	Letras	Área de apoio especializado	1
Analista Judiciário 02	Ensino Superior	Pedagogia	Área de apoio especializado	1
Analista Judiciário 01	Ensino Médio		Área administrativa	3
<b>TOTAL CARGO EFETIVO</b>				<b>6</b>
Total cargo em comissão				4
Total cargo efetivo				6
<b>TOTAL ESCOLA DA MAGISTRATURA</b>				<b>10</b>
<b>SEÇÃO DE APOIO À COMISSÃO DE REGIMENTO INTERNO, DE REFORMA JUDICIÁRIA E DE SÚMULA E JURISPRUDÊNCIA</b>				
Chefe de Seção	Ensino Superior	Qualquer	Chefia	1
<b>TOTAL FUNÇÃO GRATIFICADA</b>				<b>1</b>
Analista Judiciário 01	Ensino Médio		Área administrativa	2
<b>TOTAL CARGO EFETIVO</b>				<b>2</b>
Total função gratificada				1
Total cargo efetivo				2
<b>TOTAL SEÇÃO DE APOIO À COMISSÃO DE REGIMENTO INTERNO, DE REFORMA JUDICIÁRIA E DE SÚMULA E JURISPRUDÊNCIA</b>				<b>3</b>
<b>SEÇÃO DE APOIO À COORDENADORIA DAS VARAS DE INFÂNCIA E JUVENTUDE</b>				
Chefe de Seção	Ensino Superior	Qualquer	Chefia	1
<b>TOTAL FUNÇÃO GRATIFICADA</b>				<b>1</b>
Analista Judiciário 01	Ensino Médio		Área administrativa	2
<b>TOTAL CARGO EFETIVO</b>				<b>2</b>
Total função gratificada				1
Total cargo efetivo				2
<b>TOTAL SEÇÃO DE APOIO À COORDENADORIA DAS VARAS DE INFÂNCIA E JUVENTUDE</b>				<b>3</b>
<b>SEÇÃO DE APOIO À COORDENADORIA DAS VARAS CÍVEIS</b>				
Chefe de Seção	Ensino Superior	Qualquer	Chefia	1
<b>TOTAL FUNÇÃO GRATIFICADA</b>				<b>1</b>
Analista Judiciário 01	Ensino Médio		Área administrativa	2
<b>TOTAL CARGO EFETIVO</b>				<b>2</b>
Total função gratificada				1
Total cargo efetivo				2
<b>TOTAL SEÇÃO DE APOIO À COORDENADORIA DAS VARAS CÍVEIS</b>				<b>3</b>
<b>SEÇÃO DE APOIO À COORDENADORIA DAS VARAS CRIMINAIS E DAS VARAS DE EXECUÇÃO PENAL</b>				
Chefe de Seção	Ensino Superior	Qualquer	Chefia	1
<b>TOTAL FUNÇÃO GRATIFICADA</b>				<b>1</b>
Analista Judiciário 01	Ensino Médio		Área administrativa	2
<b>TOTAL CARGO EFETIVO</b>				<b>2</b>
Total função gratificada				1
Total cargo efetivo				2
<b>TOTAL SEÇÃO DE APOIO À COORDENADORIA DAS VARAS CRIMINAIS E DAS VARAS DE EXECUÇÃO PENAL</b>				<b>3</b>
<b>SEÇÃO DE APOIO À COORDENADORIA DOS JUIZADOS ESPECIAIS CÍVEIS E CRIMINAIS</b>				

CARGO/CARREIRA	ESCOLARIDADE	ESPECIALIDADE	FUNÇÃO/ÁREA DE ATIVIDADE	QUANT.
Chefe de Seção	Ensino Superior	Qualquer	Chefia	1
TOTAL FUNÇÃO GRATIFICADA				1
Analista Judiciário 01	Ensino Médio		Área administrativa	4
TOTAL CARGO EFETIVO				4
Total função gratificada				1
Total cargo efetivo				4
<b>TOTAL SEÇÃO DE APOIO À COORDENADORIA DOS JUIZADOS ESPECIAIS CÍVEIS E CRIMINAIS</b>				<b>5</b>
<b>SEÇÃO DE APOIO À COORDENADORIA DAS VARAS DE VIOLÊNCIA DOMÉSTICA E FAMILIAR CONTRA A MULHER</b>				
Chefe de Seção	Ensino Superior	Qualquer	Chefia	1
TOTAL FUNÇÃO GRATIFICADA				1
Analista Judiciário 01	Ensino Médio		Área administrativa	2
TOTAL CARGO EFETIVO				2
Total função gratificada				1
Total cargo efetivo				2
<b>TOTAL SEÇÃO DE APOIO À COORDENADORIA DAS VARAS DE VIOLÊNCIA DOMÉSTICA E FAMILIAR CONTRA A MULHER</b>				<b>3</b>
<b>SEÇÃO DE APOIO À COMISSÃO DE SEGURANÇA INSTITUCIONAL</b>				
Chefe de Seção	Ensino Superior	Qualquer	Chefia	1
TOTAL FUNÇÃO GRATIFICADA				1
Analista Judiciário 01	Ensino Médio		Área administrativa	2
TOTAL CARGO EFETIVO				2
Total função gratificada				1
Total cargo efetivo				2
<b>TOTAL SEÇÃO DE APOIO À COMISSÃO DE SEGURANÇA INSTITUCIONAL</b>				<b>3</b>
<b>SEÇÃO DE APOIO AO NÚCLEO PERMANENTE DE MÉTODOS CONSENSUAIS DE SOLUÇÃO DE CONFLITOS</b>				
Chefe de Seção	Ensino Superior	Qualquer	Chefia	1
TOTAL FUNÇÃO GRATIFICADA				1
Analista Judiciário 01	Ensino Médio		Área administrativa	2
TOTAL CARGO EFETIVO				2
Total função gratificada				1
Total cargo efetivo				2
<b>TOTAL SEÇÃO DE APOIO AO NÚCLEO PERMANENTE DE MÉTODOS CONSENSUAIS DE SOLUÇÃO DE CONFLITOS</b>				<b>3</b>
<b>COMISSÕES ADMINISTRATIVAS</b>				
Membro de Comissão (Pregão)	Ensino Superior	Qualquer	Membro de Comissão	6
Presidente da Comissão Permanente de Licitação (CPL)	Ensino Superior	Qualquer	Presidente Comissão	2
Pregoeiro	Ensino Superior	Qualquer	Pregoeiro	2
Membro de Comissão (CLP)	Ensino Superior	Qualquer	Membro de Comissão	6
<b>TOTAL GRATIFICAÇÃO ESPECIAL POR PARTICIPAÇÃO EM COMISSÃO DE LICITAÇÃO E PREGAO</b>				<b>16</b>
Membro de Comissão (CEPRO)			Membro de Comissão	11

CARGO/CARREIRA	ESCOLARIDADE	ESPECIALIDADE	FUNÇÃO/ÁREA DE ATIVIDADE	QUANT.
Presidente de Comissão de Enquadramento e Promoção (CEPRO)			Presidente Comissão	1
TOTAL FUNÇÃO GRATIFICADA				12
			Total gratificação especial por participação em comissão de licitação e pregão	16
			Total função gratificada	12
<b>TOTAL COMISSÕES ADMINISTRATIVAS</b>				<b>28</b>
<b>NÚCLEO DE PROCESSAMENTO DE RECURSOS ELETRÔNICOS</b>				
Chefe de Seção	Ensino Superior	Direito	Chefia	1
TOTAL FUNÇÃO GRATIFICADA				1
Analista Judiciário 02	Ensino Superior	Direito	Área de apoio especializado	2
Analista Judiciário 01	Ensino Médio		Área administrativa	2
TOTAL CARGO EFETIVO				4
			Total função gratificada	1
			Total cargo efetivo	4
<b>TOTAL NÚCLEO DE PROCESSAMENTO DE RECURSOS ELETRÔNICOS</b>				<b>5</b>
<b>NÚCLEO DE PROCESSAMENTO DE ESTATÍSTICA</b>				
Chefe de Seção	Ensino Superior	Estatística ou Matemática	Chefia	1
TOTAL FUNÇÃO GRATIFICADA				1
Analista Judiciário 02	Ensino Superior	Estatística	Área de apoio especializado	2
Analista Judiciário 02	Ensino Superior	Qualquer	Área administrativa	1
Analista Judiciário 01	Ensino Médio		Área administrativa	2
TOTAL CARGO EFETIVO				5
			Total função gratificada	1
			Total cargo efetivo	5
<b>TOTAL NÚCLEO DE PROCESSAMENTO DE ESTATÍSTICA</b>				<b>6</b>
<b>SECRETARIA DE CONTROLE INTERNO</b>				
Assessor Judiciário	Ensino Superior	Administração, Direito ou Informática	Assessoramento	2
Assessor Judiciário	Ensino Superior	Administração, Contabilidade, Direito, Engenharia Civil ou Informática	Assessoramento	1
Coordenador	Ensino Superior	Administração, Contabilidade ou Direito	Direção	1
Coordenador	Ensino Superior	Administração ou Direito	Direção	1
Secretário	Ensino Superior	Direito	Direção	1
TOTAL CARGO EM COMISSÃO				6
Analista Judiciário 02	Ensino Superior	Administração	Área de apoio especializado	3
Analista Judiciário 02	Ensino Superior	Contabilidade	Área de apoio especializado	2
Analista Judiciário 02	Ensino Superior	Direito	Área de apoio especializado	2
Analista Judiciário 02	Ensino Superior	Engenharia Civil	Área de apoio especializado	1
Analista Judiciário 01	Ensino Médio		Área administrativa	2
TOTAL CARGO EFETIVO				10

CARGO/CARREIRA	ESCOLARIDADE	ESPECIALIDADE	FUNÇÃO/ÁREA DE ATIVIDADE	QUANT.
			Total cargo em comissão	6
			Total cargo efetivo	10
<b>TOTAL SECRETARIA DE CONTROLE INTERNO</b>				<b>16</b>
<b>VICE-PRESIDÊNCIA</b>				
Assessor de Nível Superior para Assuntos Jurídicos 01	Ensino Superior	Direito	Assessoramento	2
Assessor de Nível Superior para Assuntos Jurídicos 03	Ensino Superior	Direito	Assessoramento	3
Chefe de Gabinete da Vice-Presidência	Ensino Superior	Preferencialmente em Direito	Chefia	1
<b>TOTAL CARGO EM COMISSÃO</b>				<b>6</b>
Assistente de Gabinete de Desembargador	Ensino Superior	Direito	Assessoramento	2
<b>TOTAL FUNÇÃO GRATIFICADA</b>				<b>2</b>
			Total cargo em comissão	6
			Total função gratificada	2
<b>TOTAL VICE-PRESIDÊNCIA</b>				<b>8</b>
<b>CORREGEDORIA-GERAL DA JUSTIÇA</b>				
Assessor de Nível Superior para Assuntos Jurídicos 03	Ensino Superior	Direito	Assessoramento	5
Assessor de Nível Superior para Assuntos de Planejamento das Serventias Judiciais e Extrajudiciais	Ensino Superior	Administração, Contabilidade ou Economia	Assessoramento	1
Assessor de Nível Superior para Assuntos Jurídicos 01	Ensino Superior	Direito	Assessoramento	1
Chefe de Gabinete da Corregedoria	Ensino Superior	Preferencialmente Direito	Chefia	1
Coordenador	Ensino Superior	Direito	Direção	2
Coordenador	Ensino Superior	Psicologia ou Serviço Social	Direção	1
Secretário	Ensino Superior	Administração ou Direito	Direção	1
<b>TOTAL CARGO EM COMISSÃO</b>				<b>12</b>
Chefe de Seção	Ensino Superior	Administração, Contabilidade ou Economia	Chefia	1
Chefe de Seção	Ensino Superior	Estatística	Chefia	1
Chefe de Seção	Ensino Superior	Qualquer	Chefia	4
<b>TOTAL FUNÇÃO GRATIFICADA</b>				<b>6</b>
Analista Judiciário 02	Ensino Superior	Administração	Área de apoio especializado	1
Analista Judiciário 02	Ensino Superior	Direito	Área de apoio especializado	2
Analista Judiciário 02	Ensino Superior	Estatística	Área de apoio especializado	1
Analista Judiciário 02	Ensino Superior	Informática	Área de apoio especializado	1
Analista Judiciário 02	Ensino Superior	Qualquer	Área administrativa	9
Analista Judiciário 02	Ensino Superior	Psicologia	Área de apoio especializado	2



CARGO/CARREIRA	ESCOLARIDADE	ESPECIALIDADE	FUNÇÃO/ÁREA DE ATIVIDADE	QUANT.	
Analista Judiciário 02	Ensino Superior	Serviço Social	Área de apoio especializado	2	
Analista Judiciário 01	Ensino Médio		Área administrativa	17	
<b>TOTAL CARGO EFETIVO</b>				<b>35</b>	
Auxiliar Judiciário	Ensino Fundamental		Área de apoio operacional	1	
<b>TOTAL QUADRO SUPLEMENTAR</b>				<b>1</b>	
				Total cargo em comissão	12
				Total função gratificada	6
				Total cargo efetivo	35
				Total quadro suplementar	1
<b>TOTAL CORREGEDORIA-GERAL DA JUSTIÇA</b>				<b>54</b>	
<b>GABINETE DE DESEMBARGADOR (26)</b>					
Chefe de Gabinete de Desembargador	Ensino Médio	-	Chefia	30	
Assessor de Nível Superior para Assuntos Jurídicos 02 (03 por Gabinete)	Ensino Superior	Direito	Assessoramento	90	
Assessor de Nível Superior para Assuntos Jurídicos 01 (02 por Gabinete)	Ensino Superior	Direito	Assessoramento	60	
<b>TOTAL CARGO EM COMISSÃO</b>				<b>180</b>	
Assistente de Gabinete de Desembargador (02 por Gabinete)	Ensino Superior	Direito	Assessoramento	60	
<b>TOTAL FUNÇÃO GRATIFICADA</b>				<b>60</b>	
				Total cargo em comissão	180
				Total função gratificada	60
<b>TOTAL GABINETE DE DESEMBARGADOR (26)</b>				<b>240</b>	
<b>OUVIDORIA JUDICIÁRIA</b>					
Chefe de Seção	Ensino Superior	Direito	Chefia	1	
<b>TOTAL CARGO EFETIVO</b>				<b>1</b>	
Analista Judiciário 02	Ensino Superior	Direito	Área de apoio especializado	1	
Analista Judiciário 02	Ensino Superior	Administração	Área de apoio especializado	1	
Analista Judiciário 01	Ensino Médio		Área administrativa	1	
<b>TOTAL CARGO EFETIVO</b>				<b>3</b>	
Auxiliar Judiciário	Ensino Fundamental		Área de apoio operacional	1	
<b>TOTAL QUADRO SUPLEMENTAR</b>				<b>1</b>	
				Total função gratificada	1
				Total cargo efetivo	3
				Total quadro suplementar	1
<b>TOTAL OUVIDORIA JUDICIÁRIA</b>				<b>5</b>	
<b>CÂMARAS</b>					
Assessor Judiciário	Ensino Superior	Direito	Assessoramento	10	
Diretor de Secretaria	Ensino Superior	Direito	Direção	10	
<b>TOTAL CARGO EM COMISSÃO</b>				<b>20</b>	

CARGO/CARREIRA	ESCOLARIDADE	ESPECIALIDADE	FUNÇÃO/ÁREA DE ATIVIDADE	QUANT.
Assistente de Secretaria de Câmara	Ensino Superior	Direito	Chefia	20
TOTAL FUNÇÃO GRATIFICADA				20
Analista Judiciário 02	Ensino Superior	Direito	Área de apoio especializado	30
Analista Judiciário 01	Ensino Médio		Área administrativa	36
TOTAL CARGO EFETIVO				66
Auxiliar Judiciário	Ensino Fundamental		Área de apoio operacional	4
TOTAL QUADRO SUPLEMENTAR				4
Total cargo em comissão				20
Total função gratificada				20
Total cargo efetivo				66
Total quadro suplementar				4
<b>TOTAL CÂMARAS</b>				<b>110</b>
<b>SECRETARIA GERAL</b>				
Assessor Judiciário	Ensino Superior	Qualquer	Assessoramento	3
Assessor de Nível Superior	Ensino Superior	Administração ou Direito	Assessoramento	1
Assessor de Nível Superior para Assuntos Jurídicos 03	Ensino Superior	Direito	Assessoramento	1
Assessor de Nível Superior para Assuntos Jurídicos 02	Ensino Superior	Direito	Assessoramento	1
Secretário Geral	Ensino Superior	Direito	Direção	1
Sub-Secretário Geral	Ensino Superior	Direito	Direção	1
TOTAL CARGO EM COMISSÃO				8
Analista Judiciário 02	Ensino Superior	Qualquer	Área administrativa	2
Analista Judiciário 02	Ensino Superior	Administração	Área de apoio especializado	2
Analista Judiciário 02	Ensino Superior	Direito	Área de apoio especializado	1
Analista Judiciário 01	Ensino Médio		Área administrativa	4
TOTAL CARGO EFETIVO				9
Auxiliar Judiciário	Ensino Fundamental		Área de apoio operacional	1
TOTAL QUADRO SUPLEMENTAR				1
Gestor de Contratos	Ensino Médio			70
TOTAL GRATIFICAÇÃO ESPECIAL				70
Total cargo em comissão				8
Total cargo efetivo				9
Total quadro suplementar				1
Total gratificação especial				70
<b>TOTAL SECRETARIA GERAL</b>				<b>88</b>
<b>SECRETARIA JUDICIÁRIA</b>				
Assessor Judiciário	Ensino Superior	Administração ou Direito	Assessoramento	1
Assessor Judiciário	Ensino Superior	Direito	Assessoramento	1
Assessor Judiciário	Ensino Superior	Qualquer	Assessoramento	2
Coordenador	Ensino Superior	Direito	Direção	1

CARGO/CARREIRA	ESCOLARIDADE	ESPECIALIDADE	FUNÇÃO/ÁREA DE ATIVIDADE	QUANT.
Coordenador	Ensino Superior	Qualquer	Direção	2
Secretário	Ensino Superior	Direito	Direção	1
<b>TOTAL CARGO EM COMISSÃO</b>				<b>8</b>
Chefe de Seção	Ensino Superior	Contabilidade	Chefia	1
Chefe de Seção	Ensino Superior	Direito	Chefia	1
Chefe de Seção	Ensino Superior	Qualquer	Chefia	4
Revisor	Ensino Superior	Taquigrafia	Revisão	12
<b>TOTAL FUNÇÃO GRATIFICADA</b>				<b>18</b>
Analista Judiciário 02	Ensino Superior	Administração	Área de apoio especializado	1
Analista Judiciário 02	Ensino Superior	Arquivologia	Área de apoio especializado	2
Analista Judiciário 02	Ensino Superior	Biblioteconomia	Área de apoio especializado	2
Analista Judiciário 02	Ensino Superior	Contabilidade	Área de apoio especializado	1
Analista Judiciário 02	Ensino Superior	Direito	Área de apoio especializado	5
Analista Judiciário 02	Ensino Superior	Qualquer	Área administrativa	4
Analista Judiciário 02	Ensino Superior	Taquigrafia	Área de apoio especializado	39
Analista Judiciário 02 - Oficial de Justiça Avaliador	Ensino Superior	Direito	Área de apoio especializado	20
Analista Judiciário 01	Ensino Médio	Curso Técnico em Contabilidade	Área de apoio especializado	2
Analista Judiciário 01	Ensino Médio		Área administrativa	22
<b>TOTAL CARGO EFETIVO</b>				<b>98</b>
Auxiliar Judiciário	Ensino Fundamental		Área de apoio operacional	12
<b>TOTAL SUPLEMENTAR</b>				<b>12</b>
			Total cargo em comissão	8
			Total função gratificada	18
			Total cargo efetivo	98
			Total quadro suplementar	12
<b>TOTAL SECRETARIA JUDICIÁRIA</b>				<b>124</b>
<b>SECRETARIA DE ENGENHARIA, GESTÃO PREDIAL E MANUTENÇÃO DE EQUIPAMENTOS</b>				
Assessor Judiciário	Ensino Superior	Administração, Arquitetura, Direito ou Engenharia	Assessoramento	1
Assessor Judiciário	Ensino Superior	Administração, Arquitetura ou Engenharia	Assessoramento	2
Assessor Judiciário	Ensino Superior	Arquitetura ou Engenharia	Assessoramento	1
Coordenador	Ensino Superior	Arquitetura ou Engenharia	Direção	1
Coordenador	Ensino Superior	Engenharia	Direção	2
Secretário	Ensino Superior	Arquitetura ou Engenharia	Direção	1
<b>TOTAL CARGO EM COMISSÃO</b>				<b>8</b>
Chefe de Seção	Ensino Superior	Arquitetura ou Engenharia	Chefia	1
Chefe de Seção	Ensino Superior	Engenharia	Chefia	1

CARGO/CARREIRA	ESCOLARIDADE	ESPECIALIDADE	FUNÇÃO/ÁREA DE ATIVIDADE	QUANT.	
<b>TOTAL FUNÇÃO GRATIFICADA</b>				<b>2</b>	
Analista Judiciário 02	Ensino Superior	Administração	Área de apoio especializado	1	
Analista Judiciário 02	Ensino Superior	Arquitetura	Área de apoio especializado	4	
Analista Judiciário 02	Ensino Superior	Engenharia Civil	Área de apoio especializado	7	
Analista Judiciário 02	Ensino Superior	Engenharia Elétrica	Área de apoio especializado	4	
Analista Judiciário 02	Ensino Superior	Engenharia Mecânica	Área de apoio especializado	2	
Analista Judiciário 01	Ensino Médio	Curso Técnico em Edificações	Área de apoio especializado	7	
Analista Judiciário 01	Ensino Médio	Curso Técnico em Eletrotécnica	Área de apoio especializado	5	
Analista Judiciário 01	Ensino Médio	Curso Técnico em Mecânica	Área de apoio especializado	1	
Analista Judiciário 01	Ensino Médio	Curso Técnico em Telecomunicações	Área de apoio especializado	2	
Analista Judiciário 01	Ensino Médio		Área administrativa	1	
<b>TOTAL CARGO EFETIVO</b>				<b>34</b>	
				Total cargo em comissão	8
				Total função gratificada	2
				Total cargo efetivo	34
<b>TOTAL SECRETARIA DE ENGENHARIA, GESTÃO PREDIAL E MANUTENÇÃO DE EQUIPAMENTOS</b>				<b>44</b>	
<b>SECRETARIA DE INFRAESTRUTURA</b>					
Assessor Judiciário	Ensino Superior	Administração, Contabilidade, Direito, Engenharia ou Economia	Assessoramento	2	
Assessor Judiciário	Ensino Superior	Administração, Contabilidade, Engenharia ou Economia	Assessoramento	1	
Assessor Judiciário	Ensino Superior	Qualquer	Assessoramento	1	
Coordenador	Ensino Superior	Administração, Contabilidade, Engenharia ou Economia	Direção	2	
Coordenador	Ensino Superior	Qualquer	Direção	1	
Secretário	Ensino Superior	Administração, Contabilidade, Economia ou Engenharia	Direção	1	
<b>TOTAL CARGO EM COMISSÃO</b>				<b>8</b>	
Chefe de Seção	Ensino Superior	Direito	Chefia	1	
Chefe de Seção	Ensino Superior	Qualquer	Chefia	5	
<b>TOTAL FUNÇÃO GRATIFICADA</b>				<b>6</b>	
Analista Judiciário 02	Ensino Superior	Administração	Área de apoio especializado	9	
Analista Judiciário 02	Ensino Superior	Direito	Área de apoio especializado	4	
Analista Judiciário 02	Ensino Superior	Qualquer	Área administrativa	3	
Analista Judiciário 01	Ensino Médio	Curso Técnico em Eletrotécnica	Área de apoio especializado	4	
Analista Judiciário 01	Ensino Médio	Curso Técnico em Mecânica	Área de apoio especializado	1	
Analista Judiciário 01	Ensino Médio		Área administrativa	15	
<b>TOTAL CARGO EFETIVO</b>				<b>36</b>	



CARGO/CARREIRA	ESCOLARIDADE	ESPECIALIDADE	FUNÇÃO/ÁREA DE ATIVIDADE	QUANT.
Analista Judiciário 01 - Segurança	Ensino Médio		Área administrativa	11
Auxiliar Judiciário	Ensino Fundamental		Área de apoio operacional	22
Auxiliar Judiciário - Comunicação	Ensino Fundamental		Área de apoio operacional	6
<b>TOTAL QUADRO SUPLEMENTAR</b>				<b>39</b>
Total cargo em comissão				8
Total função gratificada				6
Total cargo efetivo				36
Total quadro suplementar				39
<b>TOTAL SECRETARIA DE INFRAESTRUTURA</b>				<b>89</b>
<b>SECRETARIA DE TECNOLOGIA DA INFORMAÇÃO</b>				
Assessor Judiciário	Ensino Superior	Administração, Direito, Ciência da Computação, Sistemas da Informação, Engenharia da Computação ou Administração com pós-graduação em Informática	Assessoramento	3
Coordenador	Ensino Superior	Ciência da Computação, Sistemas da Informação, Engenharia da Computação ou Administração com pós-graduação em Informática	Direção	2
Secretário	Ensino Superior	Ciência da Computação, Sistemas da Informação, Engenharia da Computação ou Administração com pós-graduação em Informática	Direção	1
<b>TOTAL CARGO EM COMISSÃO</b>				<b>6</b>
Chefe de Seção	Ensino Superior	Análise de Sistemas	Chefia	3
Chefe de Seção	Ensino Superior	Análise de Banco de Dados ou Análise de Suporte	Chefia	2
Chefe de Seção	Ensino Superior	Informática	Chefia	3
Chefe de Seção	Ensino Superior	Análise de Suporte	Chefia	2
<b>TOTAL FUNÇÃO GRATIFICADA</b>				<b>10</b>
Analista Judiciário 02	Ensino Superior	Administração	Área de apoio especializado	1
Analista Judiciário 02	Ensino Superior	Análise de Banco de Dados	Área de apoio especializado	3
Analista Judiciário 02	Ensino Superior	Análise de Suporte	Área de apoio especializado	6
Analista Judiciário 02	Ensino Superior	Análise de Sistemas	Área de apoio especializado	13
Analista Judiciário 02	Ensino Superior	Informática	Área de apoio especializado	3
Analista Judiciário 01	Ensino Médio	Curso Técnico em Informática	Área de apoio especializado	24
Analista Judiciário 01	Ensino Médio		Área Administrativa	1
<b>TOTAL CARGO EFETIVO</b>				<b>51</b>
Auxiliar Judiciário	Ensino Fundamental		Área de apoio operacional	1

CARGO/CARREIRA	ESCOLARIDADE	ESPECIALIDADE	FUNÇÃO/ÁREA DE ATIVIDADE	QUANT.
TOTAL QUADRO SUPLEMENTAR				1
Total cargo em comissão				6
Total função gratificada				10
Total cargo efetivo				51
Total quadro suplementar				1
<b>TOTAL SECRETARIA DE TECNOLOGIA DA INFORMAÇÃO</b>				<b>68</b>
<b>SECRETARIA DE GESTÃO DE PESSOAS</b>				
Assessor Judiciário	Ensino Superior	Administração ou Direito	Assessoramento	2
Assessor Judiciário	Ensino Superior	Administração, Contabilidade, Direito ou Economia	Assessoramento	1
Assessor Judiciário	Ensino Superior	Administração, Direito, Psicologia ou Serviço Social	Assessoramento	1
Coordenador	Ensino Superior	Administração ou Direito	Direção	1
Coordenador	Ensino Superior	Administração, Contabilidade, Direito ou Economia	Direção	1
Coordenador	Ensino Superior	Psicologia ou Serviço Social	Direção	1
Secretário	Ensino Superior	Administração ou Direito	Direção	1
TOTAL CARGO EM COMISSÃO				8
Chefe de Seção	Ensino Superior	Administração	Chefia	2
Chefe de Seção	Ensino Superior	Direito	Chefia	1
Chefe de Seção	Ensino Superior	Enfermagem, Medicina do Trabalho, Assistente Social ou Psicólogo	Chefia	1
Chefe de Seção	Ensino Superior	Qualquer	Chefia	4
Chefe de Seção	Ensino Superior	Serviço Social	Chefia	1
TOTAL FUNÇÃO GRATIFICADA				9
Analista Judiciário 02	Ensino Superior	Administração	Área de apoio especializado	2
Analista Judiciário 02	Ensino Superior	Direito	Área de apoio especializado	3
Analista Judiciário 02	Ensino Superior	Enfermagem	Área de apoio especializado	1
Analista Judiciário 02	Ensino Superior	Medicina do Trabalho	Área de apoio especializado	2
Analista Judiciário 02	Ensino Superior	Qualquer	Área administrativa	15
Analista Judiciário 02	Ensino Superior	Serviço Social	Área de apoio especializado	5
Analista Judiciário 02	Ensino Superior	Psicologia	Área de apoio especializado	4
Analista Judiciário 01	Ensino Médio	Curso Técnico em Contabilidade	Área de apoio especializado	4
Analista Judiciário 01	Ensino Médio		Área administrativa	17
TOTAL CARGO EFETIVO				53
Auxiliar Judiciário	Ensino Fundamental		Apoio Operacional	8
TOTAL QUADRO SUPLEMENTAR				8
Total cargo em comissão				8
Total função gratificada				9
Total cargo efetivo				53
Total quadro suplementar				8
<b>TOTAL SECRETARIA DE GESTÃO DE PESSOAS</b>				<b>78</b>

CARGO/CARREIRA	ESCOLARIDADE	ESPECIALIDADE	FUNÇÃO/ÁREA DE ATIVIDADE	QUANT.
<b>SECRETARIA DE FINANÇAS E EXECUÇÃO ORÇAMENTÁRIA</b>				
Assessor Judiciário	Ensino Superior	Administração, Contabilidade ou Economia	Assessoramento	2
Assessor Judiciário	Ensino Superior	Contabilidade	Assessoramento	1
Coordenador	Ensino Superior	Administração, Contabilidade ou Economia	Direção	1
Coordenador	Ensino Superior	Contabilidade	Direção	1
Secretário	Ensino Superior	Administração, Contabilidade ou Economia	Direção	1
<b>TOTAL CARGO EM COMISSÃO</b>				<b>6</b>
Chefe de Seção	Ensino Superior	Administração, Contabilidade ou Direito	Chefia	1
Chefe de Seção	Ensino Superior	Administração ou Contabilidade	Chefia	1
Chefe de Seção	Ensino Superior	Administração ou Direito	Chefia	1
Chefe de Seção	Ensino Superior	Contabilidade	Chefia	1
Chefe de Seção	Ensino Superior	Contabilidade ou Economia	Chefia	1
<b>TOTAL FUNÇÃO GRATIFICADA</b>				<b>5</b>
Analista Judiciário 02	Ensino Superior	Administração	Área de apoio especializado	6
Analista Judiciário 02	Ensino Superior	Contabilidade	Área de apoio especializado	2
Analista Judiciário 02	Ensino Superior	Direito	Área de apoio especializado	3
Analista Judiciário 02	Ensino Superior	Economia	Área de apoio especializado	1
Analista Judiciário 01	Ensino Médio	Curso Técnico em Contabilidade	Área de apoio especializado	5
Analista Judiciário 01	Ensino Médio		Área administrativa	2
<b>TOTAL CARGO EFETIVO</b>				<b>19</b>
Auxiliar Judiciário	Ensino Fundamental		Área de apoio operacional	2
<b>TOTAL QUADRO SUPLEMENTAR</b>				<b>2</b>
Total cargo em comissão				6
Total função gratificada				5
Total cargo efetivo				19
Total quadro suplementar				2
<b>TOTAL SECRETARIA DE FINANÇAS E EXECUÇÃO ORÇAMENTÁRIA</b>				<b>32</b>

QUANTITATIVO GERAL - MEMBROS DO PODER JUDICIÁRIO DO ESTADO DO ESPÍRITO SANTO

<b>Quadro de Pessoal - Servidores (Lei Complementar nº 234/2002 e alterações)</b>	<b>Nº</b>
<b>Nº DE SERVIDOR COMISSIONADO</b>	<b>617</b>
Assessor de Juiz	464
Chefe do Setor de Contabilidade	84
Secretário de Gestão de Foro	69
<b>Nº DE SERVIDOR EFETIVO</b>	<b>2728</b>
Analista Judiciário 01 - Área Administrativa	30
Analista Judiciário 02 - Área de Apoio Especializado - Curso Técnico de Informática	22
Analista Judiciário 02 - Área de Apoio Especializado - Psicologia	62
Analista Judiciário 02 - Área de Apoio Especializado - Serviço Social	109
Analista Judiciário 02 - Área de Apoio Especializado - Taquigrafia	3
Analista Judiciário 02 - Área Judiciária	1646
Analista Judiciário 02 - Área Judiciária - Comissário da Infância e Juventude	71
Analista Judiciário 02 - Área Judiciária - Execução Penal	23
Analista Judiciário 02 - Área Judiciária - Oficial de Justiça Avaliador	692
Analista Judiciário Especializado - Contabilidade	70
<b>TOTAL 01</b>	<b>3345</b>

Nota: não foram computados os quantitativos de cargos constantes do "Quadro Suplementar de Cargos Efetivos" (Anexo VIII da Lei nº 7854/2004), assim como as aposentagens dos ocupantes de tais cargos, da publicação da Lei nº 9.794/2010 até a presente data.

<b>Quadro de Pessoal - Magistrados (Lei Complementar nº 234/2002 e alterações)</b>	<b>Nº</b>
Desembargador	30
Juiz de Direito	392
<b>TOTAL 02</b>	<b>442</b>

<b>Quadro de Pessoal - Servidores (Lei Complementar nº 566/2010)</b>	<b>Nº</b>
<b>Nº DE SERVIDOR COMISSIONADO</b>	<b>305</b>
Assessor de Nível Superior	5
Assessor de Nível Superior para Assuntos de Planejamento, Orçamento e Gestão Estratégica	2
Assessor de Nível Superior para Assuntos de Planejamento das Serventias Judiciais e Extrajudiciais	1
Assessor de Nível Superior para Assuntos Jurídicos 01	63
Assessor de Nível Superior para Assuntos Jurídicos 02	91
Assessor de Nível Superior para Assuntos Jurídicos 03	14
Assessor Judiciário	52
Chefe de Gabinete da Corregedoria	1
Chefe de Gabinete de Desembargador	30
Chefe de Gabinete da Presidência	2



Chefe de Gabinete da Vice-Presidência	1
<b>Coordenador</b>	<b>23</b>
Diretor de Secretaria	10
<b>Secretário</b>	<b>8</b>
Secretário Geral	1
Sub-Secretário Geral	1
<b>Nº DE SERVIDOR EFETIVO</b>	<b>482</b>
Analista Judiciário 01 - Curso Técnico em Contabilidade	11
Analista Judiciário 01 - Curso Técnico em Edificações	7
Analista Judiciário 01 - Curso Técnico em Eletrotécnica	12
Analista Judiciário 01 - Curso Técnico em Informática	24
Analista Judiciário 01 - Curso Técnico em Mecânica	2
Analista Judiciário 01 - Curso Técnico em Telecomunicações	2
Analista Judiciário 01	155
Analista Judiciário 02 - Administração	28
Analista Judiciário 02 - Análise de Sistemas	13
Analista Judiciário 02 - Análise de Banco de Dados	3
Analista Judiciário 02 - Análise de Suporte	6
Analista Judiciário 02 - Arquitetura	4
Analista Judiciário 02 - Arquivologia	2
Analista Judiciário 02 - Biblioteconomia	2
Analista Judiciário 02 - Comunicação Social	4
Analista Judiciário 02 - Contabilidade	7
Analista Judiciário 02 - Direito	60
Analista Judiciário 02 - Economia	2
Analista Judiciário 02 - Enfermagem	1
Analista Judiciário 02 - Engenharia Civil	8
Analista Judiciário 02 - Engenharia Elétrica	4
Analista Judiciário 02 - Engenharia Mecânica	2
Analista Judiciário 02 - Estatística	3
Analista Judiciário 02 - Informática	4
Analista Judiciário 02 - Letras	1
Analista Judiciário 02 - Medicina do Trabalho	2
Analista Judiciário 02 - Pedagogia	1
Analista Judiciário 02 - Psicologia	6
Analista Judiciário 02 - Qualquer	40
Analista Judiciário 02 - Serviço Social	7
Analista Judiciário 02 - Taquigrafia	39
Analista Judiciário 02 - Oficial de Justiça Avaliador	20
<b>TOTAL 03</b>	<b>787</b>

Nota: não foram computados os quantitativos de cargos constantes do "Quadro Suplementar de Cargos Efetivos" (Anexo VIII da Lei nº 7854/2004), assim como as aposentações dos ocupantes de tais cargos, da publicação da Lei Complementar nº 566/2010 até a presente data.

<b>TOTAL GERAL (01 + 02+ 03)</b>	<b>4574</b>
----------------------------------	-------------