



PODER JUDICIÁRIO
TRIBUNAL DE JUSTIÇA
ESTADO DO ESPÍRITO SANTO

e-procees



Sistema de Gerenciamento de Processos Eletrônicos



Dados Estatísticos



Juizados Eletrônicos

Comarcas e Cartórios onde o sistema

e-procees

encontra-se em funcionamento.



Juizados Eletrônicos

- Vitória
 - 1º Juizado
 - 2º Juizado
 - 3º Juizado
 - 4º Juizado
 - 5º Juizado
 - 6º Juizado (*)
 - 7º Juizado (*)
- Vila Velha
 - 1º Juizado
 - 2º Juizado
 - 3º Juizado
 - 4º Juizado

(*) Somente processos eletrônicos



Juizados Eletrônicos

- Colegiado Recursal
 - 1ª Turma
 - 2ª Turma
 - 3ª Turma

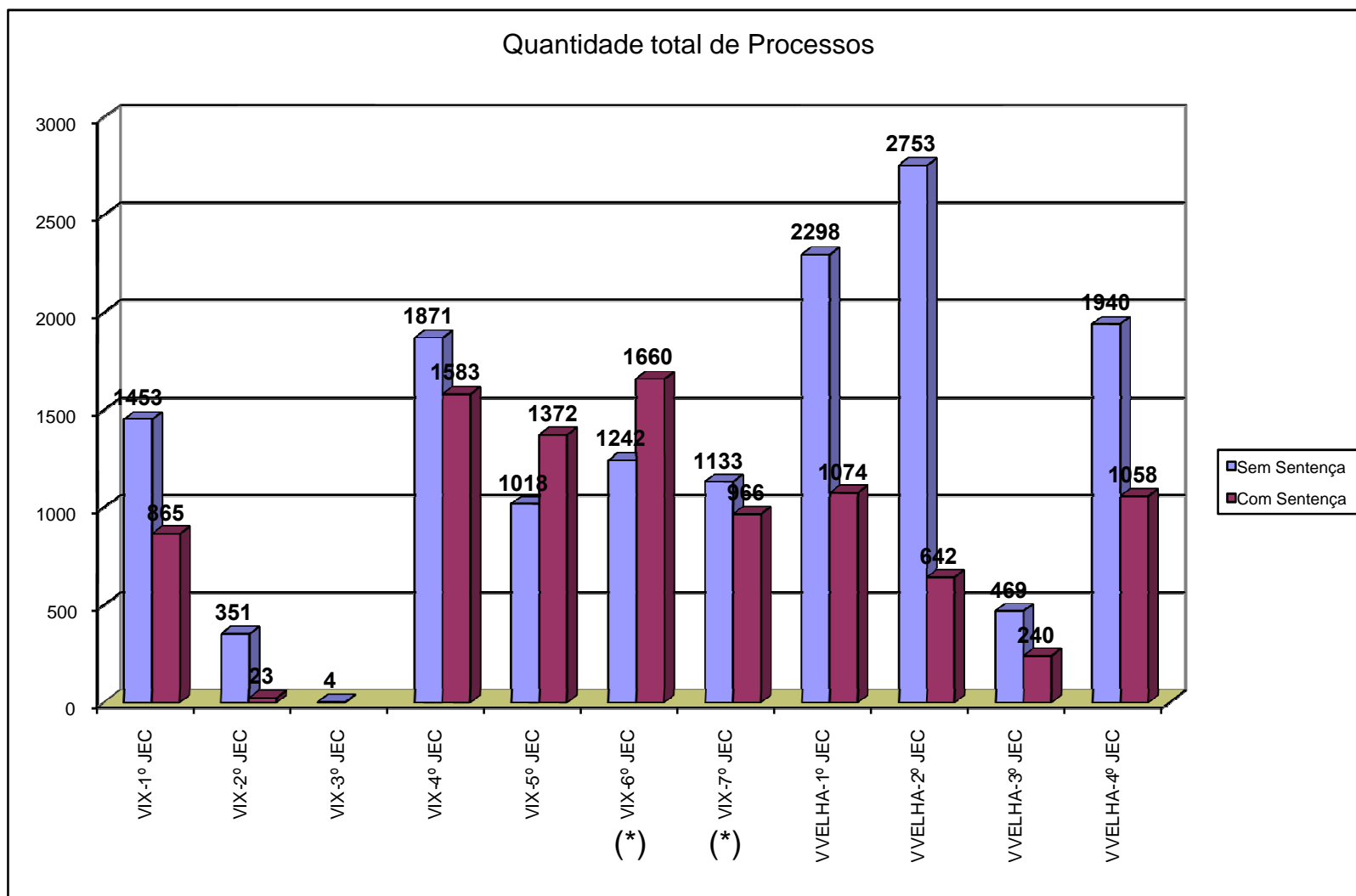


Quantidades

PROCESSOS

X

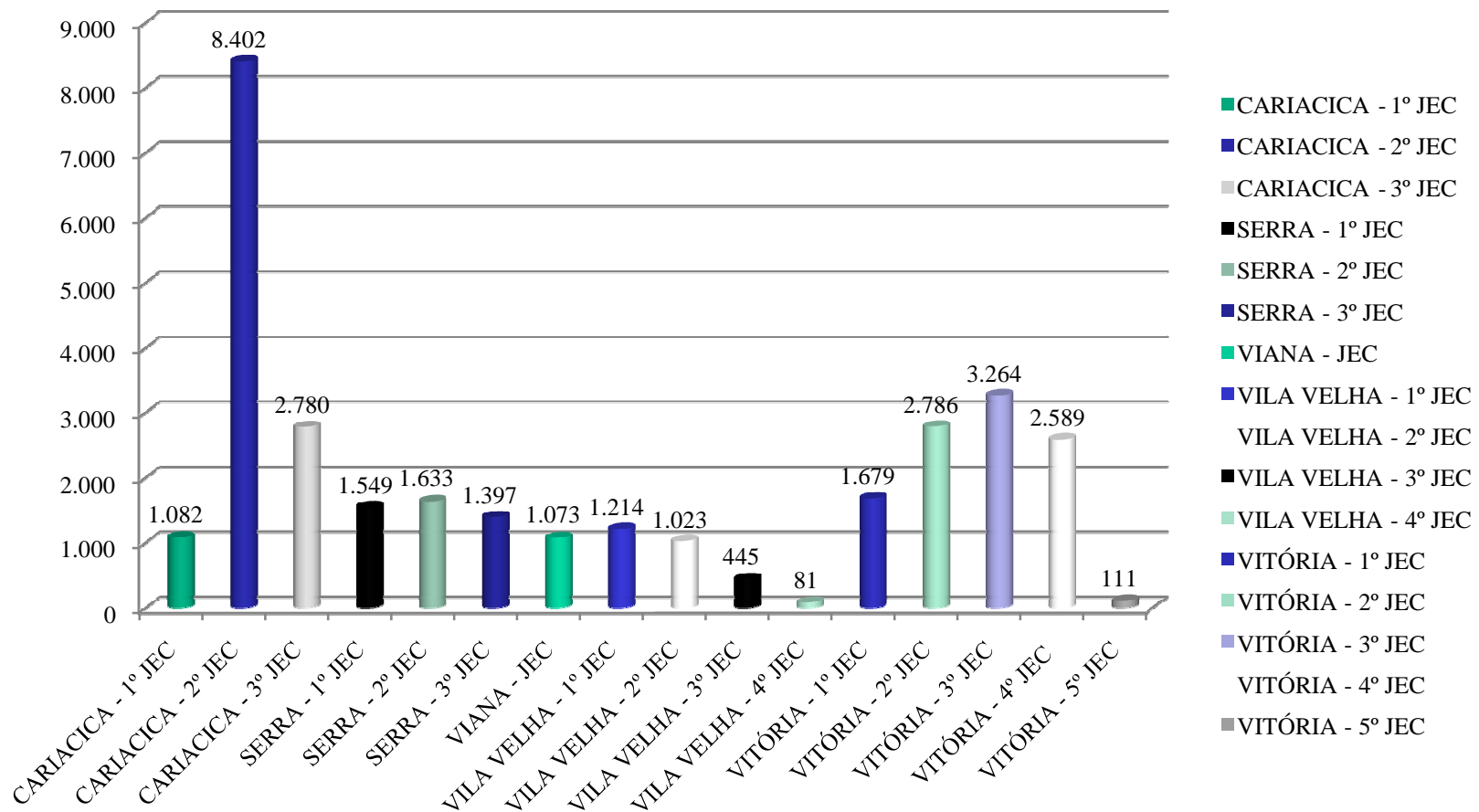
SENTENÇAS

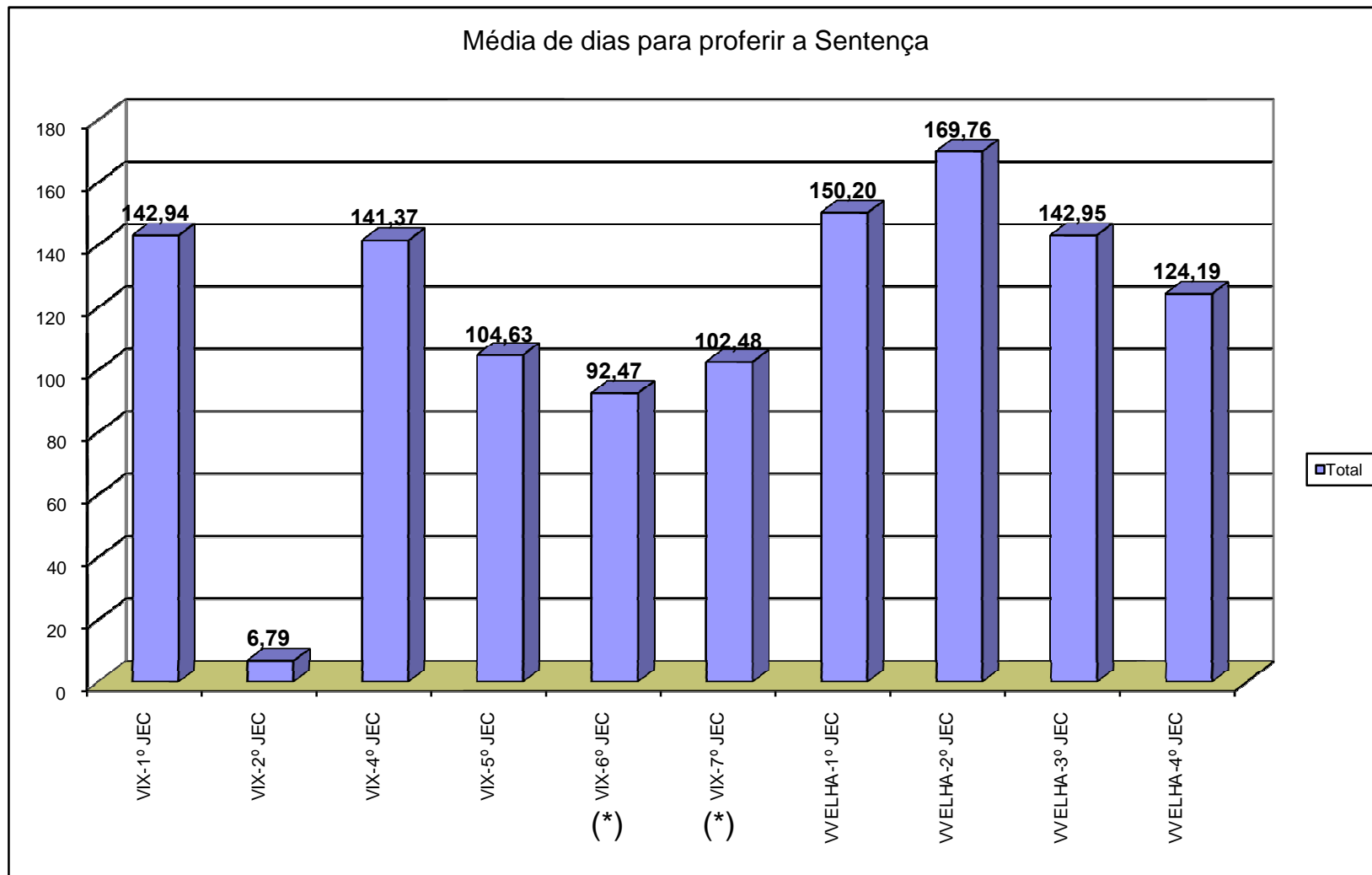


(*) Somente Processos Eletrônicos



Nº de Processos em Tramitação - eJud

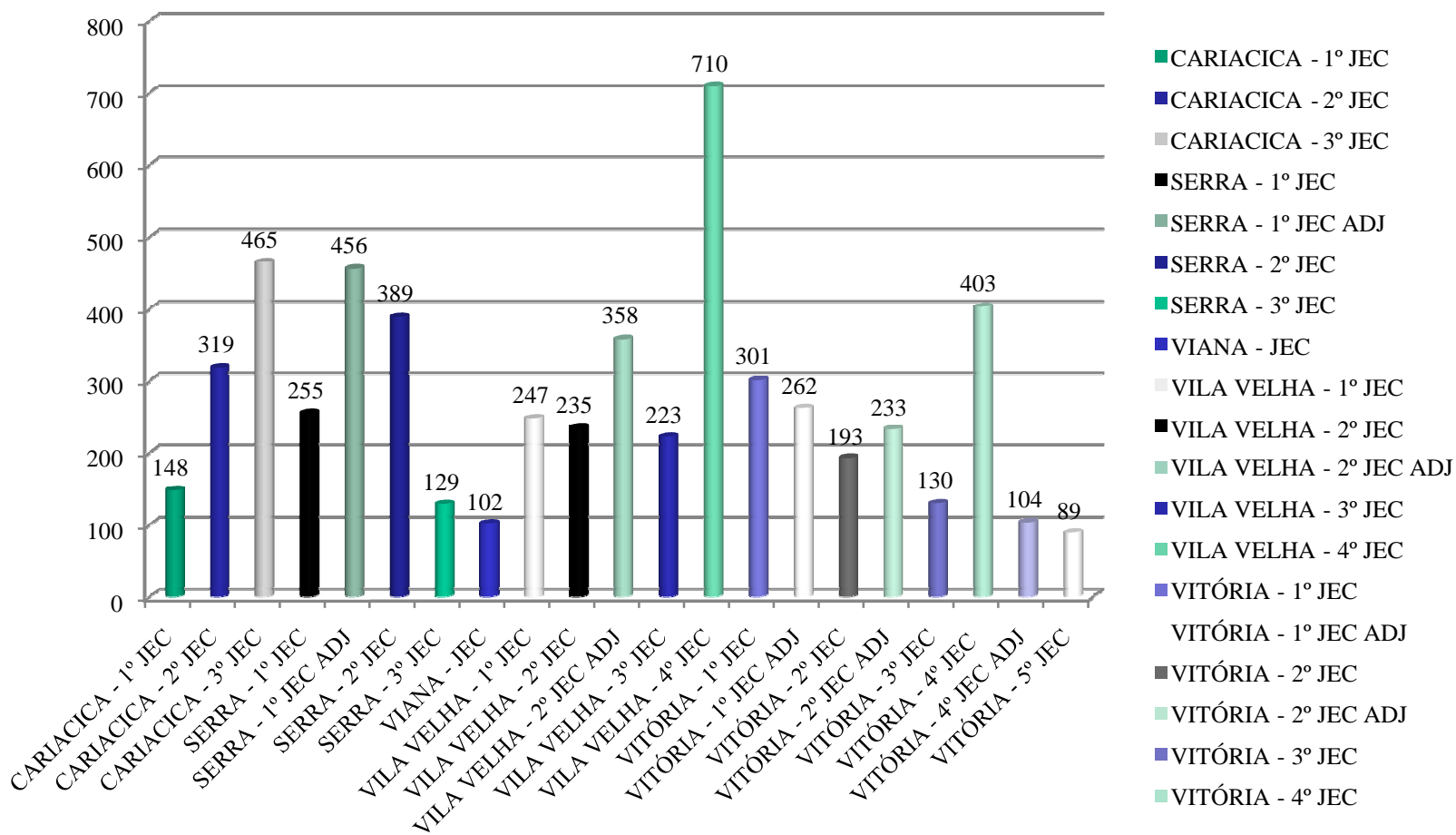


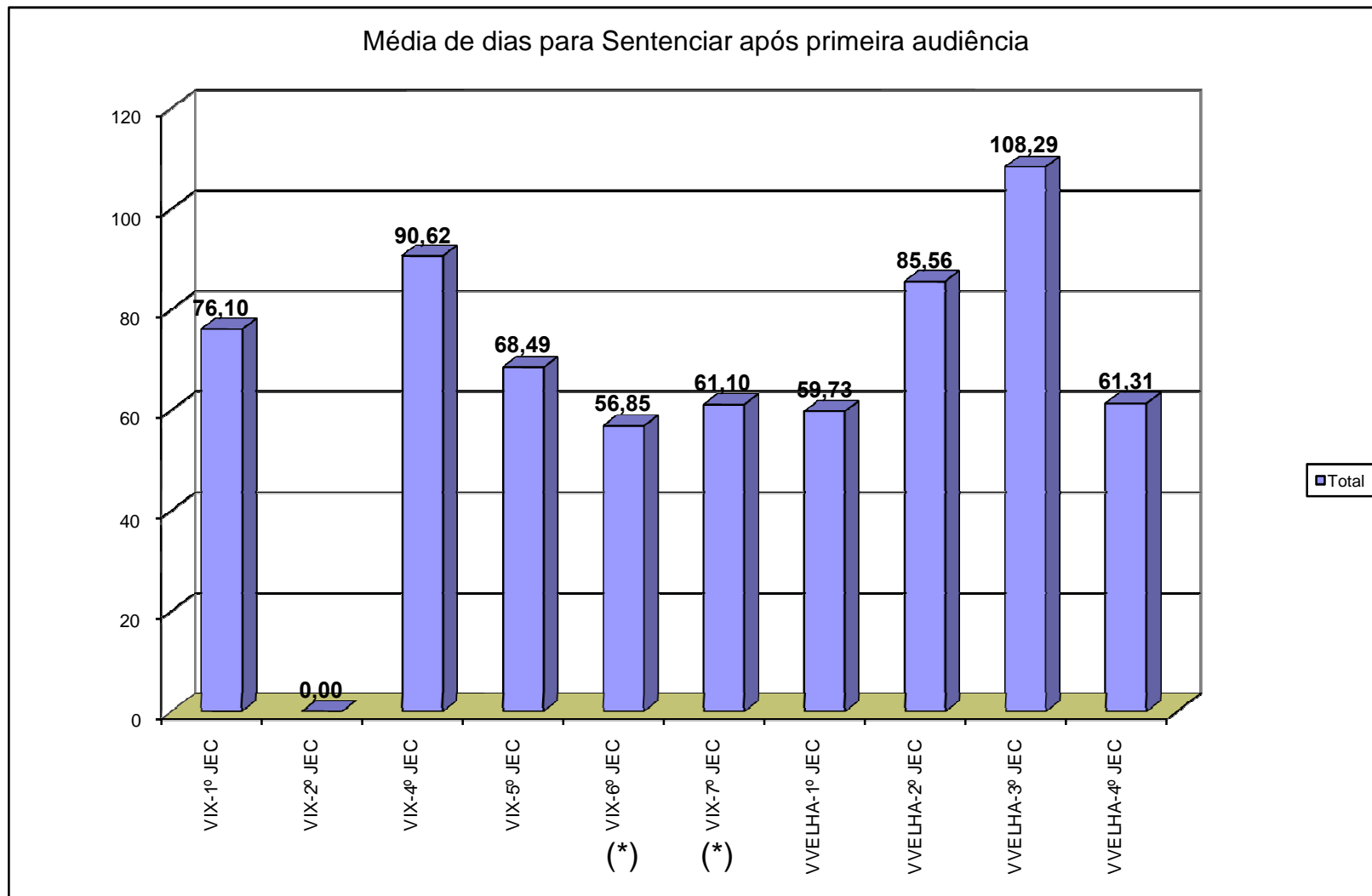


(*) Somente Processos Eletrônicos

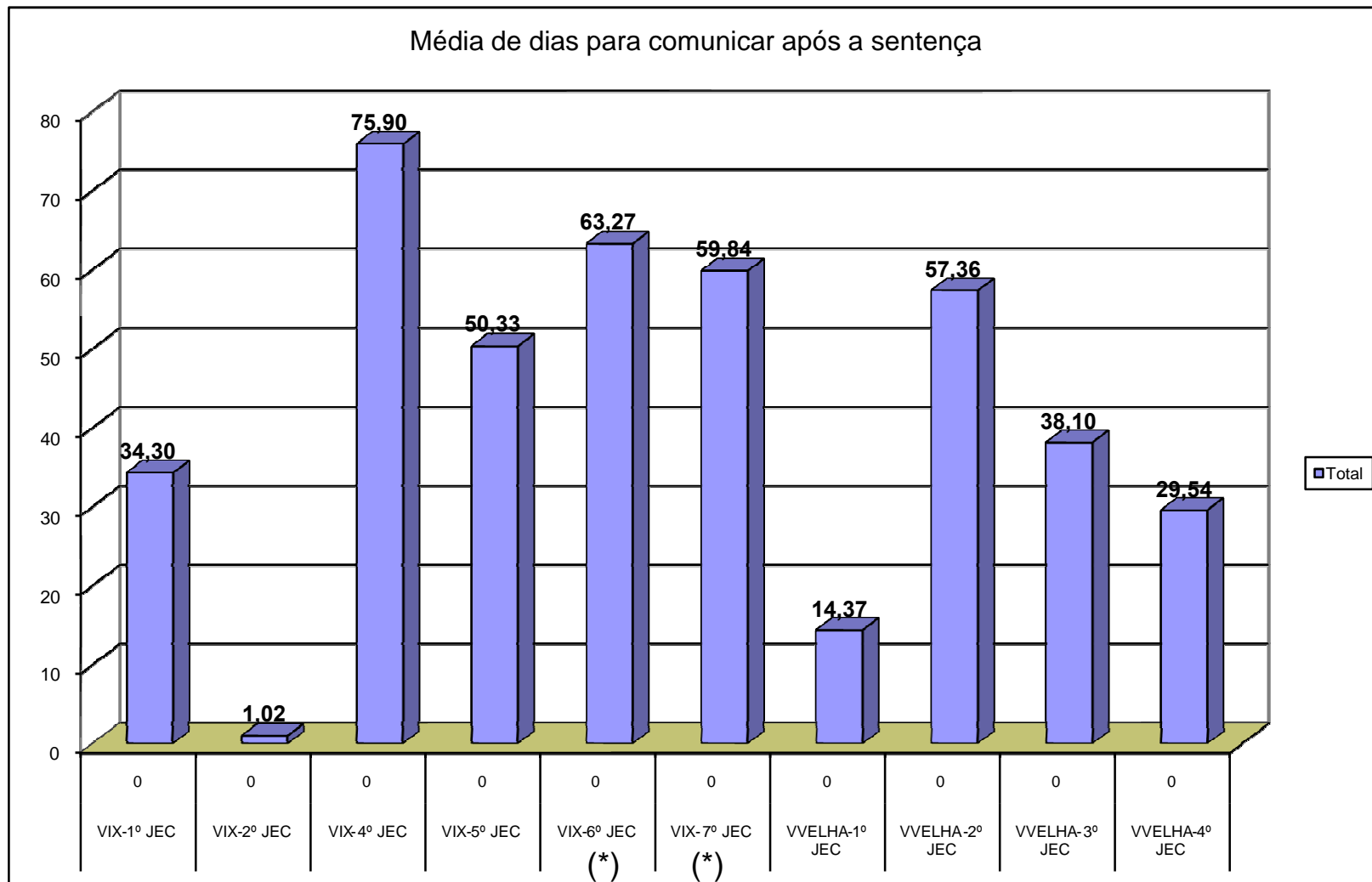


Média de Dias para Proferir Sentença - eJud





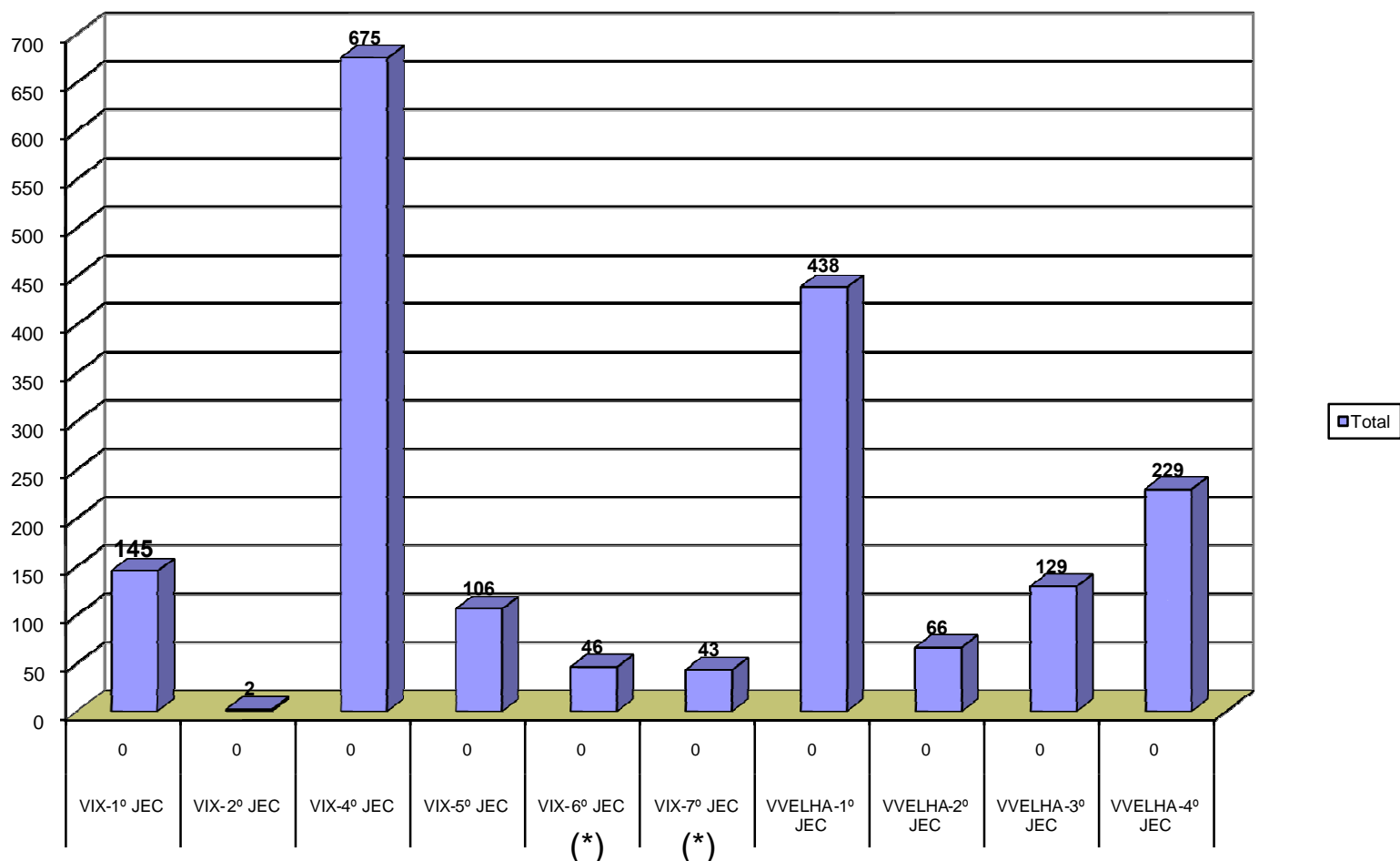
(*) Somente Processos Eletrônicos



(*) Somente Processos Eletrônicos



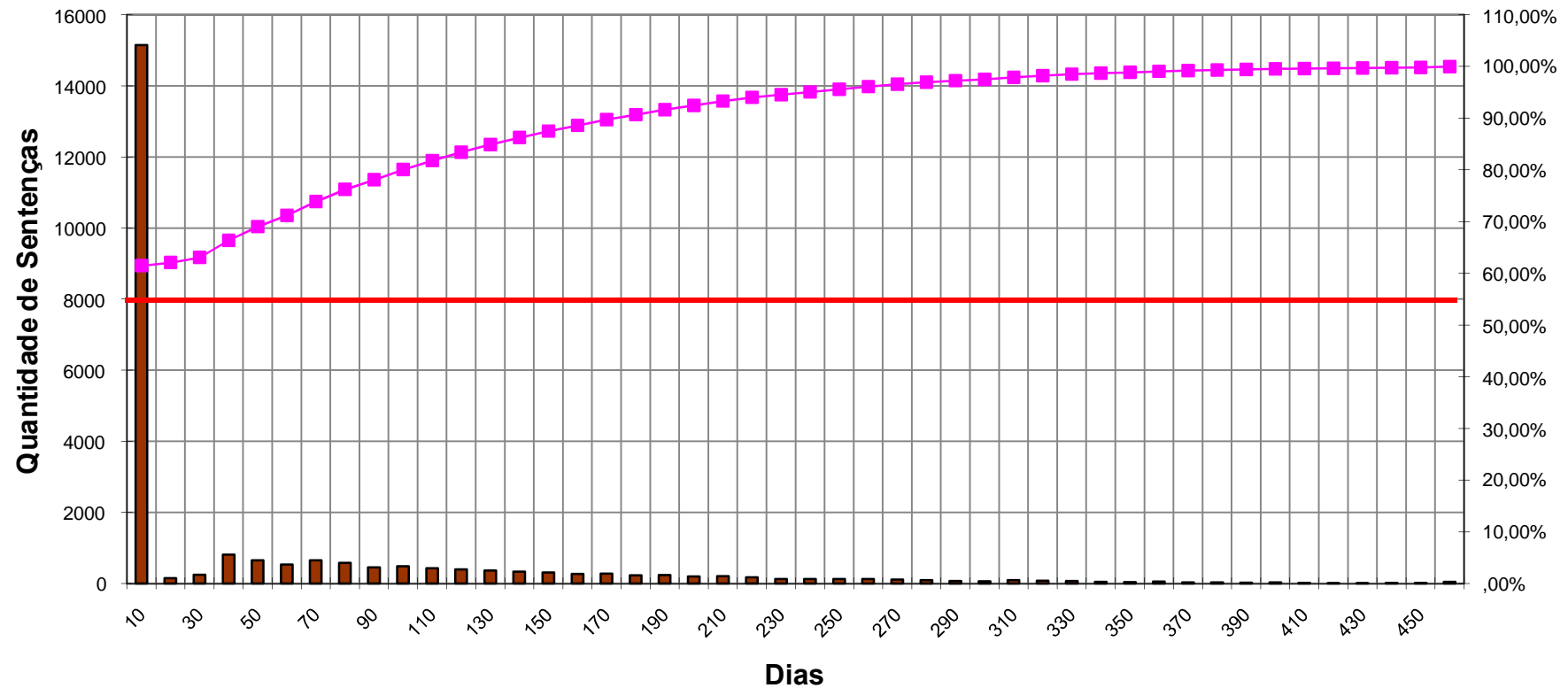
Quantidade de comunicações após sentença




(*) Somente Processos Eletrônicos



Histograma

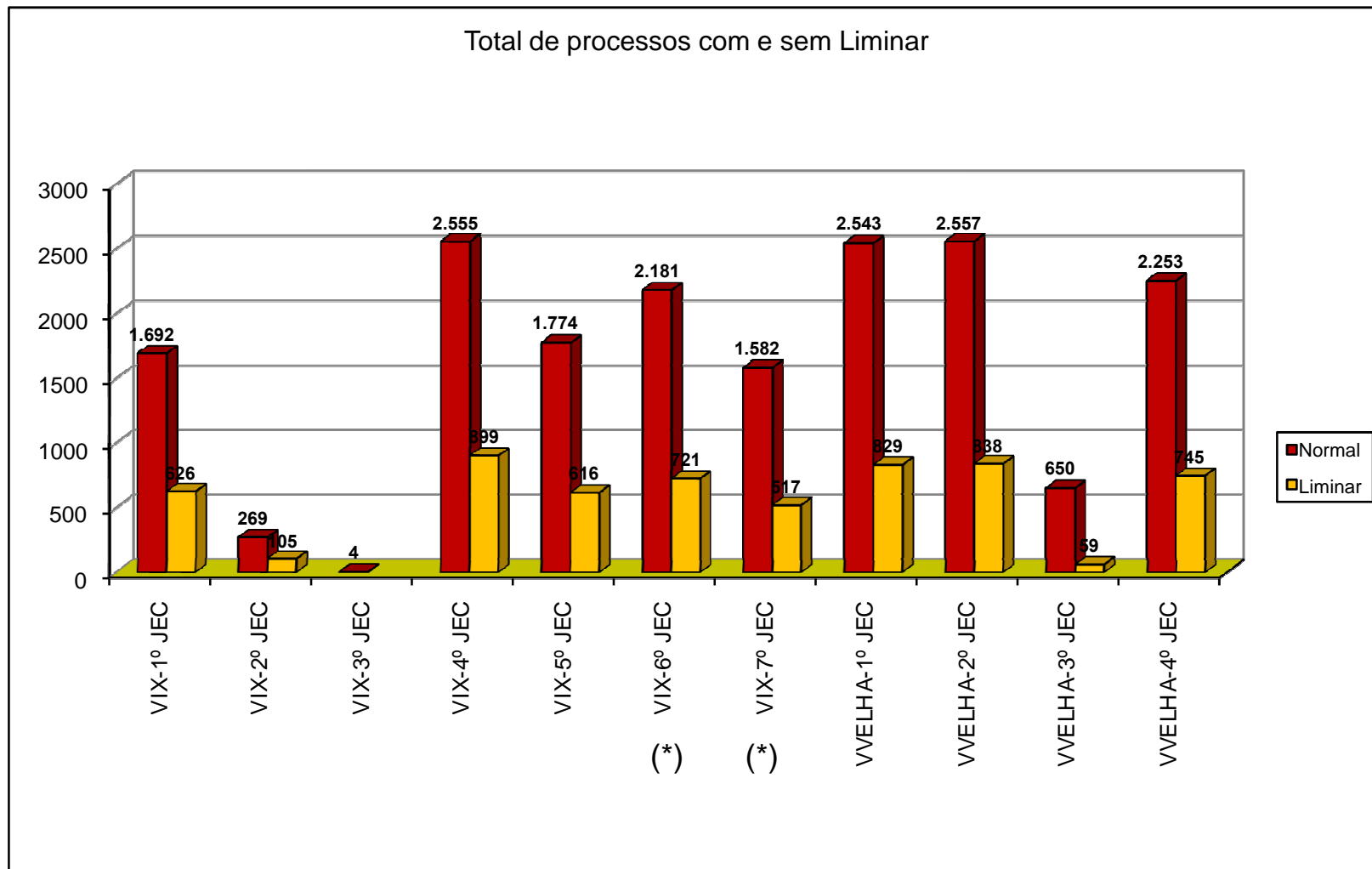


 Total de Sentenças no Período de Dias

 Percentual Acumulativo do Período de Dias em Relação ao Total Geral de Sentenças



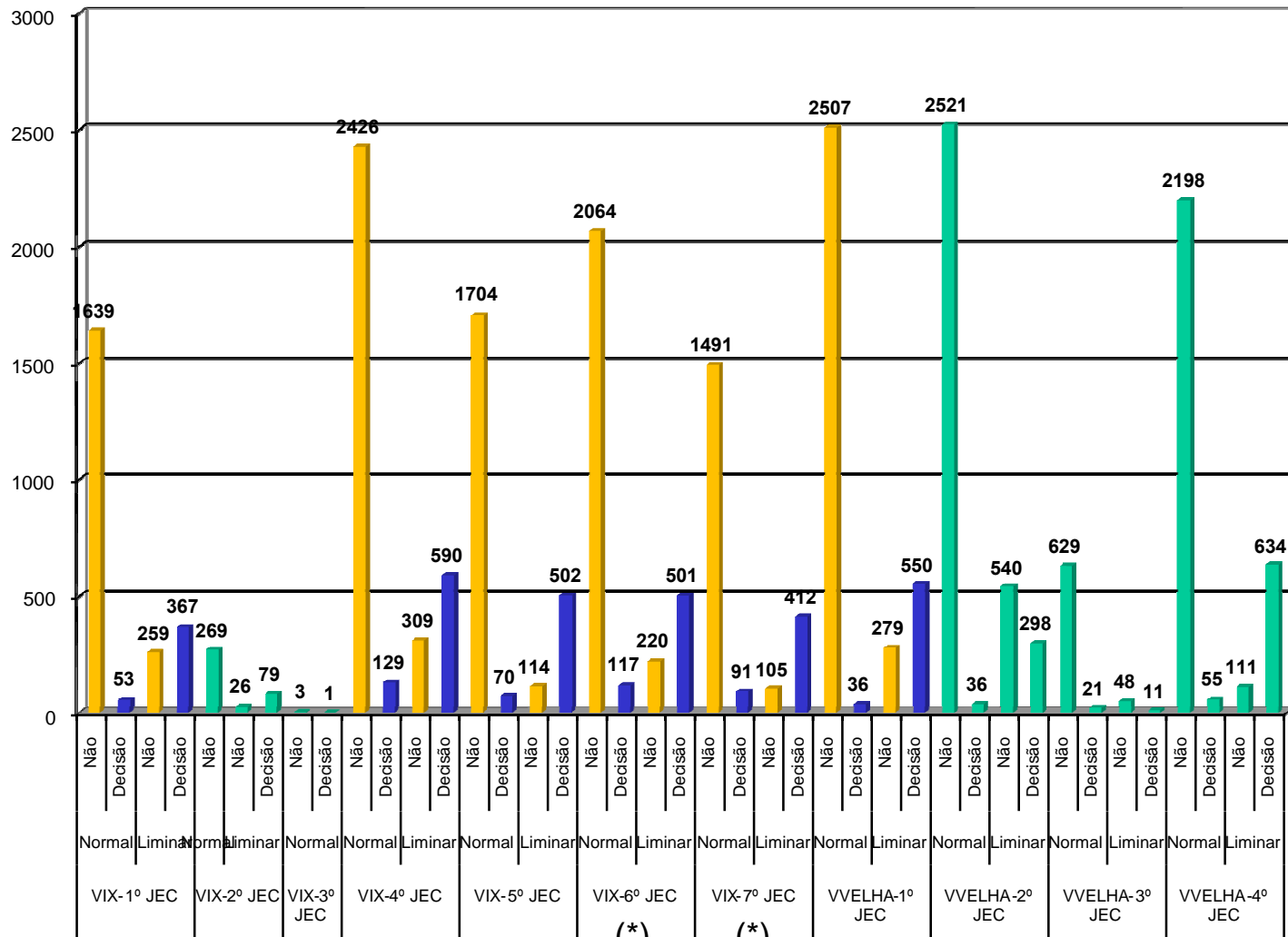
Decisões e Liminares



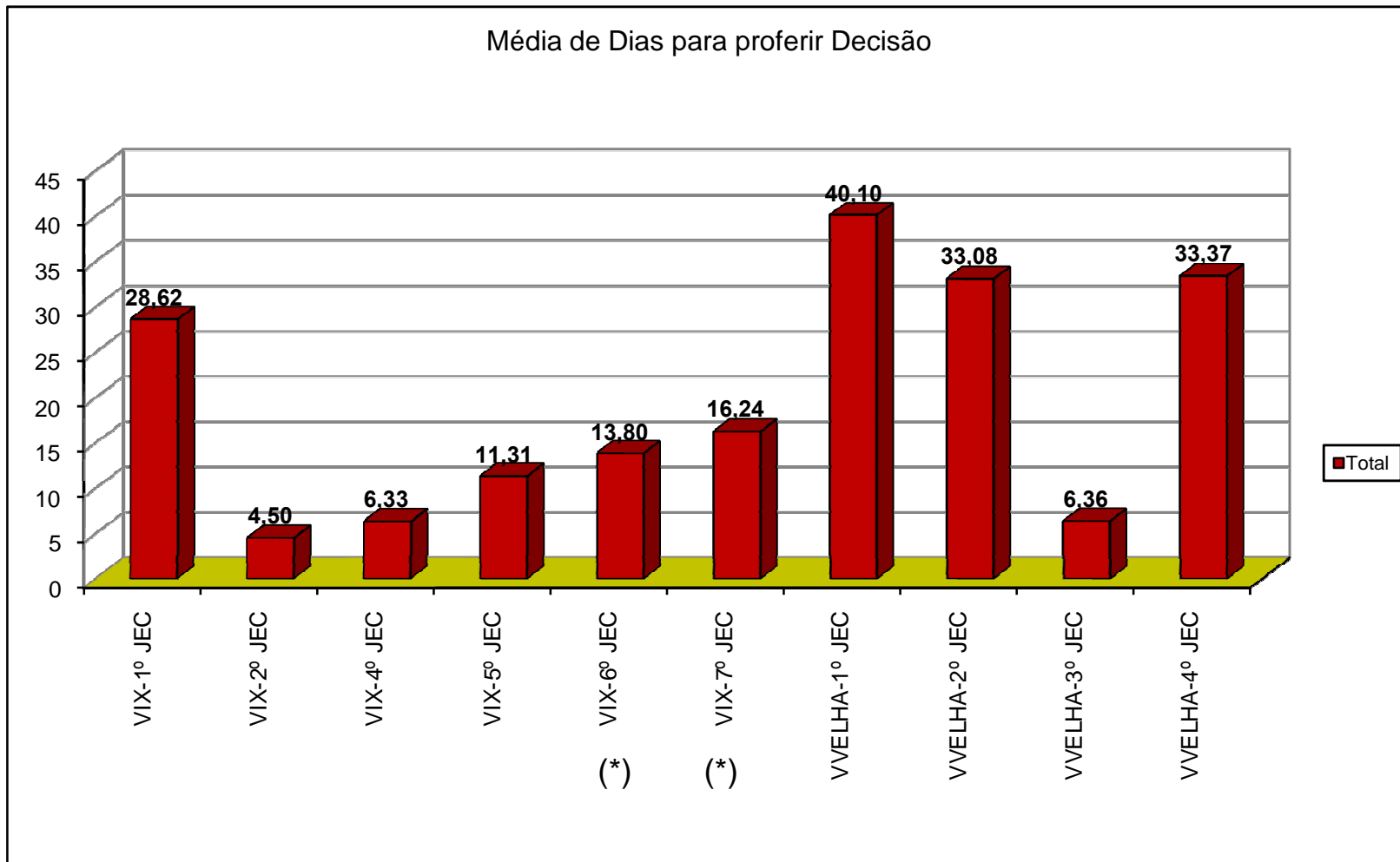
(*) Somente Processos Eletrônicos



Total de processos - Liminar e Decisão



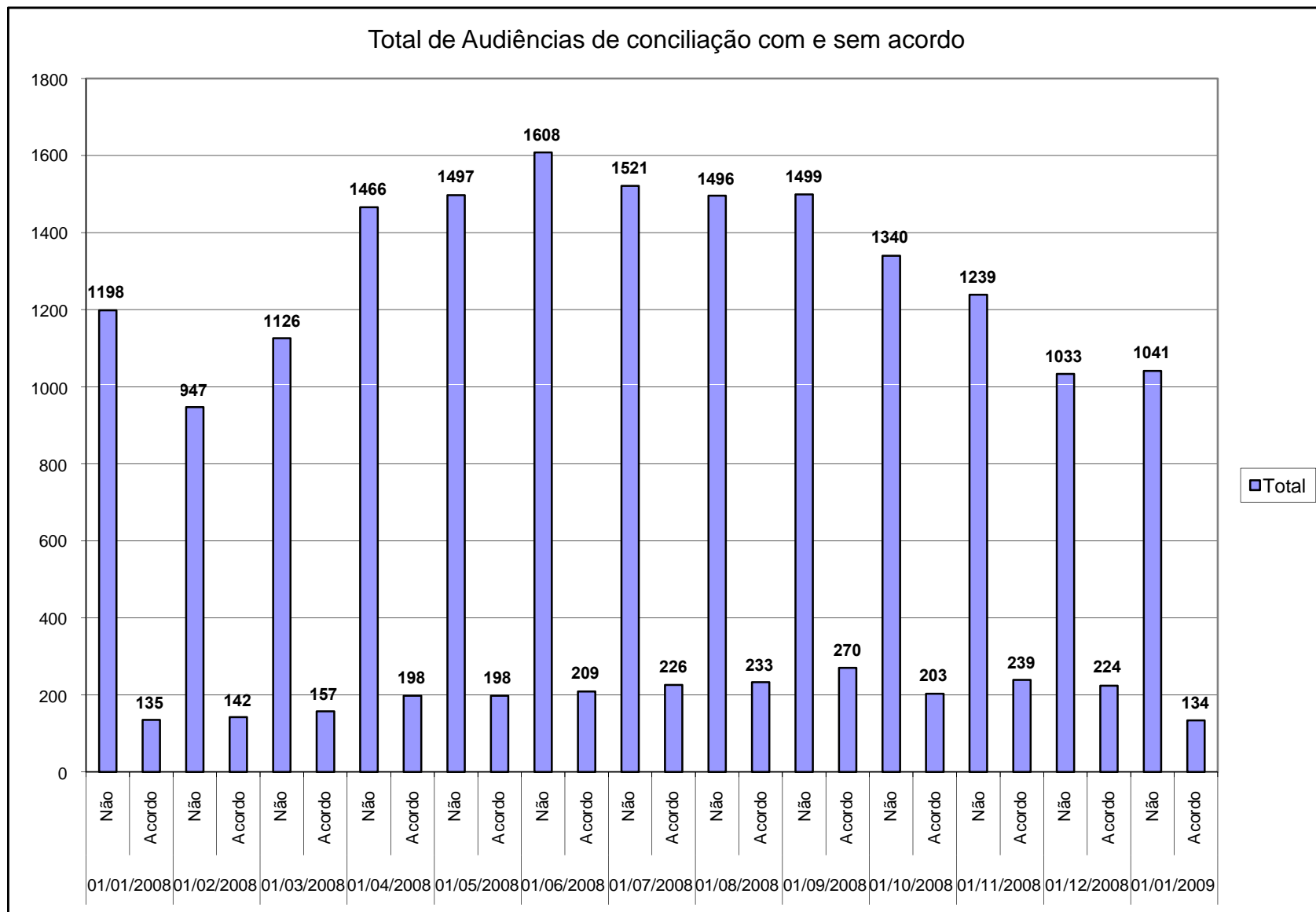
(*) Somente Processos Eletrônicos



(*) Somente Processos Eletrônicos



Audiências





Percentual Total de Audiências de conciliação com e sem acordo

